

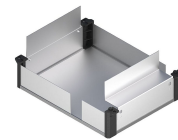
# Schutzkasten SK2 240x160, Aluminium eloxiert/PA 66 - Bosch Rexroth 3842345101

**Artikel-Nr.** BRR-3842345101 **Hersteller** Bosch Rexroth**Hersteller-Nr.** 3842345101

Schutzkasten der Baugröße SK2 (240x160) für die Hub-Quereinheiten des Transfersystems TS 2plus. Das Gehäuse aus eloxiertem Aluminium und PA 66 deckt die Bauteile der Quertransporteinheit ab und schützt sie vor Verschmutzung und mechanischer Beschädigung.

## TECHNISCHE DATEN

Artikel-Authentizität	<b>Originalprodukt</b>
Artikelzustand	<b>Neu</b>
Ausführung	<b>TEC</b>
Gewicht	<b>1.23 kg</b>
Ursprungsland	<b>Deutschland</b>
Zolltarifnummer	<b>73089059</b>



## NORMEN & KONFORMITÄT

**ESD sicher**

## BESCHREIBUNG

Der Schutzkasten SK2 240x160 ist ein Gehäuseelement für die Hub-Quereinheiten im Quertransport des Bosch Rexroth Transfersystems TS 2plus. Er deckt die mechanischen Bauteile der Hub-Quereinheit ab und richtet sich an Anlagenbauer und Instandhalter, die Antrieb und Mechanik vor Verschmutzung und Beschädigung schützen wollen.

- Gehäuse aus eloxiertem Aluminium und PA 66 für eine robuste, korrosionsbeständige Abdeckung
- passgenau auf die Hub-Quereinheiten des TS 2plus abgestimmt
- schützt die abgedeckten Bauteile vor Staub, Spänen und mechanischer Einwirkung

## Technische Daten

Farbe schwarz

Material Aluminium, eloxiert/PA 66  
Gewicht 1,23 kg