

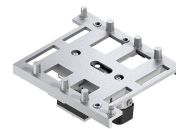
Positioniereinheit PE 2 LT320 x B160, ESD - Bosch Rexroth 3842504708

Artikel-Nr. BRR-3842504708 **Hersteller** Bosch Rexroth**Hersteller-Nr.** 3842504708

Die Positioniereinheit PE 2 positioniert und orientiert Werkstückträger an einer Station im Transfersystem TS 2plus. Sie hebt den Werkstückträger pneumatisch über das Fördermedium an und fixiert ihn mit einer Wiederholgenauigkeit von $\pm 0,1$ mm. ESD-fähig und montiert geliefert inkl. Befestigungsmaterial.

TECHNISCHE DATEN

Artikel-Authentizität	Originalprodukt
Artikelzustand	Neu
Ausführung	TEC
Gewicht	3.1 kg
Ursprungsland	Deutschland
Zolltarifnummer	84313900



NORMEN & KONFORMITÄT

ESD sicher

BESCHREIBUNG

Die Positioniereinheit PE 2 LT320 x B160 positioniert und orientiert Werkstückträger im Transfersystem TS 2plus exakt an einer Bearbeitungs- oder Handhabungsstation. Sie ist für Anlagenbauer und Montagetechnik ausgelegt, die eine wiederholgenaue Werkstückpositionierung benötigen.

- Pneumatischer Aushub des Werkstückträgers über das Fördermedium
- Wiederholgenauigkeit von $\pm 0,1$ mm
- ESD-fähig für den Einsatz in elektrostatisch geschützten Bereichen
- Montiert geliefert inkl. Befestigungsmaterial

Technische Daten

Merkmal**Wert****boxic24.com**Keldersstr. 15
42697 Solingen, Deutschland
USt-IdNr.: DE269659389

Tel.: +49 212 38340680

shop@boxic24.com

boxic24.com

Seite 1/2

Merkmal	Wert
ESD	ja
Gewindegröße	G1/8"
Werkstückträger-Gesamtmasse (mG)	30 kg
Erforderlicher Druckluftanschluss (pmin)	4 bar
Erforderlicher Druckluftanschluss (pmax)	6 bar
Wiederholgenauigkeit	±0,1 mm
Zulässige vertikale Prozesskraft	300 N
Aushub WT über Fördermedium (h0)	2,5 mm
Spurbreite in Transportrichtung (b)	160 mm
Länge in Transportrichtung (lT)	320 mm
Gewicht	3,1 kg
Lieferumfang	inkl. Befestigungsmaterial
Lieferhinweis	montiert
Erforderliches Zubehör	Vereinzeler VE 2/...
Empfohlenes Zubehör	Bausatz zur Stellungsabfrage für PE 2