

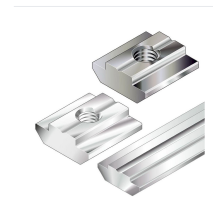
Nutensteinprofil Nut 8, Stahl verzinkt, L=1000 mm - Bosch Rexroth 3842510078

Artikel-Nr. BRR-3842510078 **Hersteller** Bosch Rexroth**Hersteller-Nr.** 3842510078

Nutensteinprofil aus verzinktem Stahl für Aluminiumprofile mit Profilnut 8. Geliefert als 1000 mm langes Profil zum bedarfsgerechten Ablängen einzelner Nutensteine. Die Befestigung im Profil erfolgt mit einer Feder als erforderlichem Zubehör.

TECHNISCHE DATEN

| | |
|-----------------------|------------------------|
| Artikel-Authentizität | Originalprodukt |
| Artikelzustand | Neu |
| Gewicht | 0.556 kg |
| Ursprungsland | Deutschland |
| Zolltarifnummer | 72166900 |



BESCHREIBUNG

Das Nutensteinprofil von Bosch Rexroth dient zum Ablängen individueller Nutensteine für Aluminium-Strebenprofile mit Profilnut 8. Es richtet sich an Konstrukteure und Monteure im Maschinen-, Gestell- und Vorrichtungsbau, die Nutensteine in der benötigten Länge selbst zuschneiden möchten.

- Verzinkter Stahl für dauerhaften Korrosionsschutz und hohe Belastbarkeit
- 1000 mm langes Profil zum bedarfsgerechten Ablängen einzelner Nutensteine
- Befestigung im Profil über eine Feder als erforderliches Zubehör

Technische Daten

| Eigenschaft | Wert |
|------------------------|-----------------|
| Profilnut | 8 |
| Abmessung h | 6 mm |
| Abmessung h1 | 2 mm |
| Länge l | 1000 mm |
| Material | Stahl, verzinkt |
| Erforderliches Zubehör | Feder |
| Verpackungseinheit | 1 |
| Gewicht | 0,556 kg |