

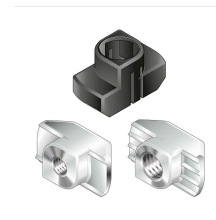
Hammermutter 10 M8, ESD, Stahl verzinkt - Bosch Rexroth 3842530287

Artikel-Nr. BRR-3842530287 **Hersteller** Bosch Rexroth**Hersteller-Nr.** 3842530287

Hammermutter zur Befestigung in der Profilnut 10 des Aluprofilsystems von Bosch Rexroth. Wird in die Nut eingesetzt und durch Verdrehen formschlüssig verankert. ESD-Ausführung für elektrostatisch geschützte Arbeitsbereiche.

TECHNISCHE DATEN

| | |
|-----------------------|---------------------------|
| Artikel-Authentizität | Originalprodukt |
| Artikelzustand | Neu |
| Ausführung | ESD (antistatisch) |
| Gewicht | 0.00573 kg |
| Zolltarifnummer | 73181692 |



NORMEN & KONFORMITÄT

ESD sicher

BESCHREIBUNG

Die Hammermutter 10 M8 von Bosch Rexroth dient zur nachträglichen Befestigung von Bauteilen in der Profilnut 10 des Aluminium-Strebenprofilsystems. Sie wird in die Nut eingesetzt und durch Verdrehen formschlüssig im Nutgrund verankert. Die ESD-Ausführung eignet sich für elektrostatisch geschützte Arbeitsbereiche.

- Mitnahmedrehmoment zum sicheren Verdrehen im Nutgrund
- Hohe Nutauszugskraft bis 18000 N
- Geeignet für Normschrauben

Technische Daten

| | |
|----------------------------|-----------------|
| Profilnut | 10 |
| Gewindegröße | M8 |
| ESD | ja |
| Material | Stahl, verzinkt |
| Nutauszugskraft min [Fmin] | 6000 N |

| | |
|----------------------------|--|
| Nutauszugskraft max [Fmax] | 18000 N |
| Erforderliches Zubehör | Isolierkappe |
| Verpackungseinheit | 100 Stück |
| Gewicht | 0,00573 kg |
| Hinweis | Geeignet für Normschrauben. Hammermuttern verfügen über Mitnahmedrehmoment zum sicheren Verdrehen im Nutgrund. |