

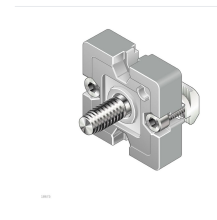
# T-Verbinder 50x50, Zinkdruckguss, ESD, Nut 10 - Bosch Rexroth 3842532198

**Artikel-Nr.** BRR-3842532198 **Hersteller** Bosch Rexroth**Hersteller-Nr.** 3842532198

Der T-Verbinder aus Zinkdruckguss verbindet Aluminiumprofile 50x50 mit Nut 10 rechtwinklig zu einer T-Verbindung. ESD-fähig und belastbar bis 170 Nm Biegemoment. Das Befestigungsmaterial ist im Lieferumfang enthalten.

## TECHNISCHE DATEN

Artikel-Authentizität	<b>Originalprodukt</b>
Artikelzustand	<b>Neu</b>
Ausführung	<b>ESD (antistatisch)</b>
Gewicht	<b>0.122 kg</b>
Ursprungsland	<b>Deutschland</b>
Zolltarifnummer	<b>83024900</b>



## NORMEN & KONFORMITÄT

**ESD sicher**

## BESCHREIBUNG

Der T-Verbinder verbindet Aluminiumprofile der Baugröße 50x50 mit Profilnut 10 zu einer rechtwinkligen T-Verbindung. Er ist ESD-fähig und eignet sich für den Aufbau von Gestellen, Arbeitsplätzen und Rahmen in der Montagetechnik.

- rechtwinklige T-Verbindung für Profile 50x50 mit Nut 10
- Korpus aus Zinkdruckguss, belastbar bis 170 Nm Biegemoment
- ESD-fähig für elektrostatisch geschützte Bereiche
- Befestigungsmaterial im Lieferumfang enthalten

## Technische Daten

Profilnut	10
Abmessungen	50x50
ESD	ja

Biegemoment 1	170 Nm
Lieferumfang	Set inkl. Befestigungsmaterial (FS)
Befestigungsmaterial	1x Schraube S12x30, 2x Zylinderschraube DIN7984 M6x20, 2x Hammermutter Nut 10 M6
Material	Zinkdruckguss
Materialhinweis	T-Verbinder: Zinkdruckguss; Wellengitter und Befestigungsmaterial: Stahl, verzinkt
Gewicht	0,122 kg