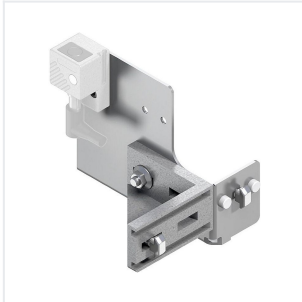


## Bausatz für Schalterhalter SH 2/U-H, Profilnut 10 - Bosch Rexroth 3842545134

Artikel-Nr.: BRR-3842545134

Hersteller: Bosch Rexroth

Hersteller-Nr.: 3842545134



Bausatz zur Montage des Schalterhalters SH 2/U-H an den Streckenabschnitten ST 5/H und ST 5/XH im Transfersystem TS 5. Enthält das Befestigungsmaterial sowie einen Winkel 45x90 zum Versteifen bei Bedarf. Ausgelegt für Profilnut 10, Lieferung unmontiert.

### Technische Daten

Artikel-Authentizität	Originalprodukt
Artikelzustand	Neu
Ausführung	TEC
GPSR Herstellerdaten	Bosch Rexroth AG, Zum Eisengießer 1, DE-97816 Lohr am Main, <a href="http://www.boschrexroth.com">www.boschrexroth.com</a>
Gewicht	0.43 kg
Ursprungsland	Ungarn
Zolltarifnummer	84313900

### Normen & Konformität

**ESD sicher**

### Beschreibung

Der Bausatz SH 2/U-H dient zur Befestigung des Schalterhalters SH 2/U-H an den Streckenabschnitten ST 5/H und ST 5/XH des Transfersystems TS 5 von Bosch Rexroth. Er richtet sich an den Anlagen- und Vorrichtungsbau, der Sensoren reproduzierbar an Profilnut 10 positionieren muss.

- Komplettes Befestigungsmaterial für die Montage im Lieferumfang
- Winkel 45x90 zum Versteifen bei Bedarf enthalten
- Vorbereitet für Sensoren M12x1 am Schalterhalter SH 2/U-H

### Technische Daten

Profilnut	10
Lieferumfang	Inkl. Befestigungsmaterial zur Montage sowie einem Winkel 45x90 zum Versteifen bei Bedarf
Lieferhinweis	Unmontiert
Erforderliches Zubehör	Schalterhalter SH 2/U-H, Sensor M12x1 mit Nenn-Schaltabstand $SN \geq 4$ mm

**Gewicht**

0,43 kg

**boxic24.com**

Keldersstr. 15

42697 Solingen, Deutschland

USt-IdNr.: DE269659389

Tel.: +49 212 38340680

shop@boxic24.com

boxic24.com