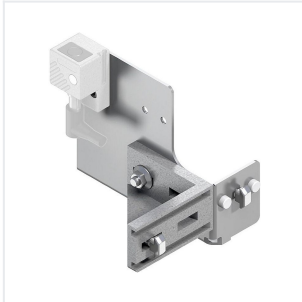


# Bausatz Schalterhalter SH/OC für Transfersystem TS 5, Nut 10 - Bosch Rexroth 3842545533

Artikel-Nr.: BRR-3842545533

Hersteller: Bosch Rexroth

Hersteller-Nr.: 3842545533



Bausatz zur Montage des Schalterhalters SH 2/U-H am Transfersystem TS 5. Ausgelegt für Profilnut 10 und die Spurbreiten 455, 650 und 845 mm. Inklusive Befestigungsmaterial, Lieferung unmontiert.

## Technische Daten

Artikel-Authentizität	Originalprodukt
Artikelzustand	Neu
Ausführung	TEC
GPSR Herstellerdaten	Bosch Rexroth AG, Zum Eisengießer 1, DE-97816 Lohr am Main, <a href="http://www.boschrexroth.com">www.boschrexroth.com</a>
Gewicht	0.56 kg
Ursprungsland	Ungarn
Zolltarifnummer	84313900

## Normen & Konformität

**ESD sicher**

## Beschreibung

Der Bausatz SH/OC von Bosch Rexroth dient zur Montage des Schalterhalters SH 2/U-H am Transfersystem TS 5. Er ist für den Aufbau und die Erweiterung von Transportsteuerungen vorgesehen, in denen Sensoren zur Positions- und Anwesenheitserkennung eingesetzt werden.

- Vollständiger Bausatz inkl. Befestigungsmaterial zur Montage
- Für Profilnut 10
- Geeignet für die Spurbreiten 455, 650 und 845 mm

Zur Inbetriebnahme werden zusätzlich der Schalterhalter SH 2/U-H sowie ein Sensor M12x1 mit Nenn-Schaltabstand  $SN \geq 4$  mm benötigt. Die Lieferung erfolgt unmontiert.

**boxic24.com**Keldersstr. 15  
42697 Solingen, Deutschland  
USt-IdNr.: DE269659389Tel.: +49 212 38340680  
[shop@boxic24.com](mailto:shop@boxic24.com)  
[boxic24.com](http://boxic24.com)

## Technische Daten

Profilnut	10
Spurbreite b	455, 650, 845 mm
Lieferumfang	inkl. Befestigungsmaterial zur Montage
Lieferhinweis	unmontiert
Erforderliches Zubehör	Schalterhalter SH 2/U-H, Sensor M12x1 mit SN $\geq$ 4 mm
Gewicht	0,56 kg