

Schutzkasten für HD 2/H, 240x240 mm, 90° - Bosch Rexroth 3842552593

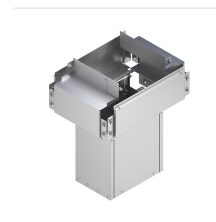
Artikel-Nr. BRR-3842552593 **Hersteller** Bosch Rexroth

Hersteller-Nr. 3842552593

Schutzkasten für den Werkstückträger-Typ HD 2/H mit den Abmessungen 240 x 240 mm und 90°-Ausführung. Das Bauteil schützt die Einheit unterhalb der Förderebene vor äußeren Einflüssen und mechanischen Beeinträchtigungen. Für den Schutz oberhalb der Förderebene ist eine anwendungsspezifische Konfiguration erforderlich.

TECHNISCHE DATEN

Artikel-Authentizität	Originalprodukt
Artikelzustand	Neu
Ausführung	TEC
Gewicht	0.0099 kg
Ursprungsland	Deutschland
Zolltarifnummer	73089059



NORMEN & KONFORMITÄT

ESD sicher

BESCHREIBUNG

Der Schutzkasten für das Bosch Rexroth Transfersystem HD 2/H schirmt die Anlagenkomponenten unterhalb der Förderebene zuverlässig gegen mechanische Beschädigungen und äußere Störeinflüsse ab. Die Ausführung 240/240 mm mit 90°-Winkel passt zu Werkstückträgern der Länge 240 mm und Breite 240 mm. Der Schutz oberhalb der Förderebene ist je nach Anwendung gesondert zu konfigurieren.

- Passend für Transfersystem HD 2/H (BG 1 und BG 2)
- Werkstückträgerlänge: 240 mm, Werkstückträgerbreite: 240 mm
- Ausführungswinkel: 90°
- Schutz der Anlage unterhalb der Förderebene
- Einfache Integration in bestehende HD 2/H-Strecken

Technische Daten

Merkmal	Wert
Artikelnummer	3842552593
Ausführung	Schutzkasten 90°
Werkstückträgerlänge (IWT)	240 mm
Werkstückträgerbreite (bWT)	240 mm
Gewicht	7,39 kg
Kompatibles System	HD 2/H