

# Schutzkasten für Werkstückträger HD 2/H, 480/640, 180° - Bosch Rexroth 3842552615

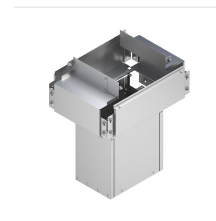
**Artikel-Nr.** BRR-3842552615 **Hersteller** Bosch Rexroth

**Hersteller-Nr.** 3842552615

Schutzkasten für das Transfersystem HD 2/H mit Werkstückträgerlänge 640 mm und -breite 480 mm, Öffnungswinkel 180°. Schützt Antriebskomponenten und Führungselemente unterhalb der Förderebene vor unbeabsichtigtem Eingriff und Verunreinigung. Der Schutz oberhalb der Förderebene wird anwendungsspezifisch konfiguriert.

## TECHNISCHE DATEN

Artikel-Authentizität	<b>Originalprodukt</b>
Artikelzustand	<b>Neu</b>
Ausführung	<b>TEC</b>
Gewicht	<b>0.0099 kg</b>
Ursprungsland	<b>Deutschland</b>
Zolltarifnummer	<b>73089059</b>



## NORMEN & KONFORMITÄT

ESD sicher

## BESCHREIBUNG

Der Schutzkasten 3842552615 sichert die Unterseite des Bosch Rexroth Transfersystems HD 2/H ab und deckt den Bereich unterhalb der Förderebene bei einem Werkstückträger mit 640 mm Länge und 480 mm Breite vollständig ab. Der 180°-Öffnungswinkel ermöglicht eine vollständige Zugänglichkeit zur Wartung ohne Demontage benachbarter Baugruppen. Der Schutz oberhalb der Förderebene ist separat und anwendungsspezifisch zu planen.

- Passend für Transfersystem HD 2/H (Baugruppe 1 und 2)
- Abdeckung unterhalb der Förderebene - schützt Antrieb, Führung und Leitungen
- 180°-Öffnung für ungehinderten Wartungszugang ohne Nachbardemontage
- Systemkonformes Zubehör aus dem Bosch Rexroth Montagetechnik-Programm

## Technische Daten

<b>Merkmal</b>	<b>Wert</b>
Artikelnummer	3842552615
Ausführung	Schutzkasten für HD 2/H, 480/640, 180°
Länge Werkstückträger (IWT)	640 mm
Breite Werkstückträger (bWT)	480 mm
Öffnungswinkel	180°
Gewicht	7,17 kg
Einsatzbereich	Unterhalb der Förderebene