

Schutzkasten für HD 2/H, 640/640 mm, 180° - Bosch Rexroth 3842552618

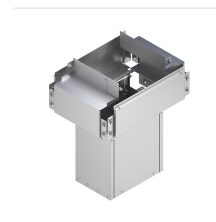
Artikel-Nr. BRR-3842552618 **Hersteller** Bosch Rexroth

Hersteller-Nr. 3842552618

Schutzkasten für das Transfersystem HD 2/H mit den Werkstückträger-Abmessungen 640 x 640 mm und 180°-Ausführung. Das Gehäuseelement schützt die Anlage unterhalb der Förderebene vor mechanischen Einflüssen und Verschmutzung von außen. Der Schutz oberhalb der Förderebene ist anwendungsspezifisch zu konfigurieren.

TECHNISCHE DATEN

Artikel-Authentizität	Originalprodukt
Artikelzustand	Neu
Ausführung	TEC
Gewicht	0.0099 kg
Ursprungsland	Deutschland
Zolltarifnummer	73089059



NORMEN & KONFORMITÄT

ESD sicher

BESCHREIBUNG

Der Schutzkasten 3842552618 ist ein Gehäuseelement für das Bosch Rexroth Transfersystem HD 2/H. Er schützt die Anlage unterhalb der Förderebene vor mechanischen Einwirkungen und äußeren Störeinflüssen. Die Ausführung 640/640 mm bei 180° eignet sich für Werkstückträger der entsprechenden Länge und Breite; der Schutz oberhalb der Förderebene ist je nach Applikation separat auszulegen.

- Passend für Werkstückträgergröße 640 x 640 mm
- 180°-Ausführung für gerade Streckenabschnitte
- Schutz unterhalb der Förderebene gegen Verschmutzung und mechanische Einflüsse
- Teil der modularen HD 2/H-Schutzkastenserie - kombinierbar mit weiteren Größen und Winkeln

Technische Daten

Merkmal	Wert
Artikelnummer	3842552618
Ausführung	Schutzkasten für HD 2/H, 180°
Länge Werkstückträger	640 mm
Breite Werkstückträger	640 mm
Gewicht	8,35 kg