

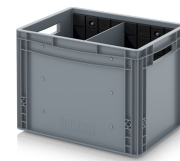
Eurobehälter mit Unterteilung 40 x 30 x 32 cm - Auer EG GEF QT 4332

Artikel-Nr. EG GEF QT 4332 **Hersteller** Auer

Hersteller-Nr. EG GEF QT 4332

Geschlossener Eurobehälter im Grundmaß 40 x 30 cm mit eingesetzten Teilern, die das Innere übersichtlich in einzelne Fächer gliedern. Längs- und Querteiler unterteilen den Behälter in bis zu 20 stabile Fächer

TECHNISCHE DATEN



Artikel-Authentizität **Originalprodukt**

Artikelzustand **Neu**

Gewicht **0.1 kg**

Hinweis **Stück auf Palette -**

Ursprungsland **Deutschland**

Zolltarifnummer **39231000**

BESCHREIBUNG

Geschlossener Eurobehälter im Grundmaß 40 x 30 cm mit eingesetzten Teilern, die das Innere übersichtlich in einzelne Fächer gliedern.

- Längs- und Querteiler unterteilen den Behälter in bis zu 20 stabile Fächer
- Teiler werden in schmale Aufnahmen sicher und fest gesteckt
- Kleinteile bleiben sortiert und rutschen beim Transport nicht durcheinander
- Fachaufteilung lässt sich jederzeit anpassen und kombinieren
- Geschlossene Wände schützen den Inhalt vor Staub

Geeignet zum sortenreinen Bereitstellen von Schrauben, Kleinteilen und Komponenten in Montage, Kommissionierung und Werkstatt.

Aus lebensmittelechtem Polypropylen (PP), säure- und laugenbeständig, hergestellt in Deutschland.

Technische Daten

Außenmaße L x B x H 40 x 30 x 32 cm

Innenmaße L x B x H 37 x 27 x 31,5 cm

Nutzbare Innenhöhe im Stapel	29,3 cm
Stapelhöhe	30,8 cm
Seitenausführung	Geschlossen
Bodenausführung	Glatt, geschlossen
Handgriffe Stirnseite	offen
Handgriffe Längsseite	geschlossen
Volumen	30 Liter
Gewicht	1,82 kg
Material	PP
Produktionshinweis	Rohstoffbedingt sind Farbschwankungen nicht vermeidbar
Farbe	Silbergrau ähnlich RAL 7001
Ausstattung	1 x Querteiler