

INROLED 50 Leuchtenhalter, F&B-tauglich, Edelstahl V4A, 1 Paar - LED2WORK 210200-09

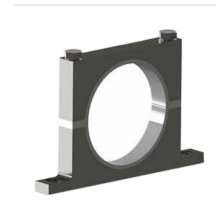
Artikel-Nr. L2W-210200-09 **Hersteller** LED2WORK

Hersteller-Nr. 210200-09

Klemmhalterung im Paar für die INROLED 50 CleanPro und Ecolab Rohrleuchten. Deckplatte, Montageplatte und Schrauben aus Edelstahl V4A sowie lebensmittelechte Silikondichtungen machen den Halter für Food & Beverage, Reinraum und andere hygienesensible Bereiche tauglich.

TECHNISCHE DATEN

Artikel-Authentizität	Originalprodukt
Artikelzustand	Neu
Ausführung	TEC
Gewicht	0.5 kg
Ursprungsland	Deutschland
Zolltarifnummer	94059900



NORMEN & KONFORMITÄT

ESD sicher

BESCHREIBUNG

Damit sich die INROLED 50 Rohrleuchten auch in hygienesensiblen Bereichen sicher montieren lassen, bietet dieser Leuchtenhalter eine Klemmhalterung aus lebensmittelgeeigneten Werkstoffen. Geliefert wird ein Paar (1 Paar).

Vorteile

- **F&B-tauglich:** Edelstahl V4A und lebensmittelechte Silikondichtungen für Reinraum und Wash-Down.
- **Passend für INROLED 50:** für INROLED_50 Ecolab und RGB-W (alt) sowie INROLED 50 CleanPro und RGB-W (neu).
- **Korrosionsfeste Schrauben:** Sechskant M6, SW10, Edelstahl V4A.
- **Klemmbacken aus PP:** sichere, materialschonende Aufnahme des Schutzrohrs.

Technische Daten

- **Modell:** Leuchtenhalter INROLED 50
- **Bauform:** Klemmhalterung
- **Anzahl:** 1 Paar
- **Geeignet für:** INROLED_50 Ecolab / RGB-W, INROLED 50 CleanPro / RGB-W
- **Material Klemmbacken:** Polypropylen (PP)
- **Material Deckplatte:** Edelstahl V4A
- **Material Montageplatte:** Edelstahl V4A
- **Material Dichtungen:** Silikon-Kautschuk, lebensmittelecht
- **Schrauben:** Sechskant M6, SW10, Edelstahl V4A
- **Abmessungen:** 116 x 76 x 30 mm
- **Gewicht:** 500 g

Anwendung

Befestigung von INROLED 50 Rohrleuchten an Maschinen und Anlagen in der Lebensmittel- und Getränkeindustrie, in Reinräumen und anderen hygienesensiblen Bereichen.