

ESD-Transportführungsprofil SF, Länge 30-3000 mm, variable Zuschnittlänge - Bosch Rexroth 3842993617-1000

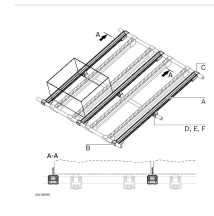
Artikel-Nr. BRR-3842993617-1000 **Hersteller** Bosch Rexroth

Hersteller-Nr. 3842993617-1000

Transportführungsprofil SF ESD für manuelle Montagearbeitsplätze und Regalsysteme. ESD-gerecht nach gängigen Normen, lieferbar in variabler Länge von 30 mm bis 3000 mm - passgenau für individuelle Streckenlängen ohne Verschnitt.

TECHNISCHE DATEN

Artikel-Authentizität	Originalprodukt
Artikelzustand	Neu
Ausführung	ESD (antistatisch)
Gewicht	0.0099 kg
Ursprungsland	Deutschland
Zolltarifnummer	76042100



NORMEN & KONFORMITÄT

ESD sicher

BESCHREIBUNG

Das Profil SF ESD ist ein leitfähiges Transportführungsprofil aus dem Bosch Rexroth Baukastensystem für manuelle Produktionssysteme. Es führt Werkstückträger und Behälter sicher entlang der Förderstrecke und erfüllt die ESD-Schutzanforderungen elektrostatisch gefährdeter Montagebereiche. Die variable Länge von 30 mm bis 3000 mm ermöglicht den Zuschnitt auf das genaue Streckenmaß - kein Standardschnitt, keine Restlängen.

- ESD-gerechtes Material zum Schutz elektrostatisch empfindlicher Baugruppen
- Variable Länge 30 bis 3000 mm - exakter Zuschnitt auf Maß
- Kompatibel mit dem Bosch Rexroth Regalsystem für manuelle Produktionssysteme
- Systemkonformer Einbau ohne Sonderanpassungen

Technische Daten

Merkmal	Wert
Bezeichnung	Profil SF ESD
Lieferzustand	Variable Länge
Länge min (L min)	30 mm
Länge max (L max)	3000 mm
ESD	ja
Artikelnummer	3842993617-1000