

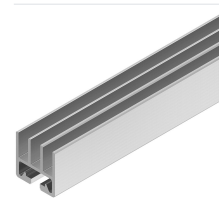
# Schiebetürprofil AL 45/45, Länge 6070 mm, Liefereinheit 20 Stück - Bosch Rexroth 3842557943

**Artikel-Nr.** BRR-3842557943 **Hersteller** Bosch Rexroth**Hersteller-Nr.** 3842557943

Aluminium-Schiebetürprofil 45x45 mm in eloxierter Ausführung für Rahmenkonstruktionen im Systembau. Das Profil bildet die obere Führungskante der Schiebetür und dient gleichzeitig als Gleitfläche für Flächenelemente mit 8 mm Stärke. Montage über Innenwinkel zwischen zwei Vertikalstreben; Liefereinheit 20 Stück à 6070 mm.

## TECHNISCHE DATEN

Artikel-Authentizität	<b>Originalprodukt</b>
Artikelzustand	<b>Neu</b>
Gewicht	<b>248.2 kg</b>
Höhe	<b>6070 mm</b>
Ursprungsland	<b>Schweden</b>
Zolltarifnummer	<b>76042990</b>



GEWICHT

**248.2** kg

HÖHE

**6070** mm

## BESCHREIBUNG

Das Schiebetürprofil AL 45/45 von Bosch Rexroth ist ein Aluminium-Tragprofil für den Systembau von Schiebetürkonstruktionen. Es übernimmt zwei Funktionen gleichzeitig: Als tragendes Rahmenelement bildet es die obere Abschlusskante der Schiebetür, und als Einschubprofil liefert es die Gleitfläche für Flächenelemente mit 8 mm Dicke. Die Montage erfolgt über Innenwinkel, die das Profil zwischen zwei vertikalen Streben fixieren.

- Eloxiertes Aluminium - korrosionsbeständig und dauerhaft maßhaltig
- Profilmutter 10 für kompatibles Bosch-Rexroth-Systemzubehör
- Aufnahme von Flächenelementen 8 mm direkt in den geschlossenen Rahmen
- Länge 6070 mm passgenau für großformatige Schiebetürfelder
- Liefereinheit 20 Stück - wirtschaftlich für Serien- und Projektfertigung

## Technische Daten

<b>Merkmal</b>	<b>Wert</b>
Profilbezeichnung	Schiebetürprofil AL 45/45
Material	Aluminium, eloxiert
Profilnut	10
Länge [L]	6070 mm
Geeignet für Flächenelemente	8 mm
Lieferzustand	Packeinheit in Standardlänge
Liefereinheit	20 Stück
Erforderliches Zubehör	Abdeckkappe, Endstück, Innenwinkel, Innenwinkel R
Gewicht (Liefereinheit)	248,2 kg