

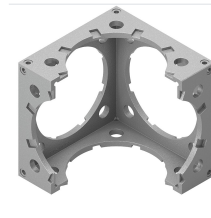
# Profilknoten 120x120 - 3/4 für Kabelführungsprofile, ESD-leitfähig - Bosch Rexroth 3842558501

**Artikel-Nr.** BRR-3842558501 **Hersteller** Bosch Rexroth**Hersteller-Nr.** 3842558501

Profilknoten aus Aluminiumdruckguss zum Verbinden von Kabelführungsprofilen 40x120 oder 40x120 5N an einem 3/4-Knoten. Die Befestigung erfolgt über einen Zentralbolzen M12 oder S12; über die Befestigungsschrauben wird eine leitfähige Verbindung zwischen den Profilen hergestellt. Geeignet für geschützte Kabelabzweigungen in ESD-sensiblen Montagebereichen.

## TECHNISCHE DATEN

Artikel-Authentizität	<b>Originalprodukt</b>
Artikelzustand	<b>Neu</b>
Gewicht	<b>0.376 kg</b>
Ursprungsland	<b>Deutschland</b>
Zolltarifnummer	<b>76169990</b>



## NORMEN & KONFORMITÄT

**ESD sicher**

## BESCHREIBUNG

Der Profilknoten 120x120-3/4 verbindet bis zu drei Kabelführungsprofile vom Typ 40x120 oder 40x120 5N zu einem stabilen, geschützten Kabelabzweig. Die Befestigung erfolgt über einen zentralen Zentralbolzen M12x30-T50 (Art. 3842530235) oder S12x30-T50 (Art. 3842530236); die Befestigungsschrauben stellen dabei eine leitfähige Verbindung zwischen den Profilen her. Hinweis: Die Oberfläche des Profilknötens selbst ist nicht ESD-leitfähig.

- Hohe Festigkeit und Stabilität durch Aluminiumdruckguss-Konstruktion
- Realisierung geschützter Kabelabzweigungen ohne freiliegende Kanten
- ESD-leitfähige Verbindung über Befestigungsschrauben
- Kompatibel mit Zentralbolzen M12 und S12

## Technische Daten

<b>Merkmal</b>	<b>Wert</b>
Typ	Profilknoten 120x120-3/4
Material	Aluminiumdruckguss, beschichtet
Farbe	Signalgrau RAL 7004
ESD	ja (leitfähige Verbindung über Befestigungsschrauben; Oberfläche nicht ESD-leitfähig)
Befestigung	Zentralbolzen M12x30-T50 (3842530235) oder S12x30-T50 (3842530236)
Verpackungseinheit	1 Stück
Gewicht	0,376 kg
Erforderliches Zubehör	Positionierstift zur Montageerleichterung
Empfohlenes Zubehör	Kantenschutz, Abschlusskappe, Verbindungswinkel, Kappen