

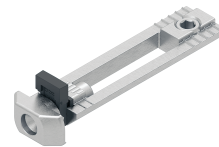
# Nutverbinder 8/8, Stahl verzinkt, ESD-geeignet - Bosch Rexroth 3842558566

**Artikel-Nr.** BRR-3842558566 **Hersteller** Bosch Rexroth**Hersteller-Nr.** 3842558566

Nutverbinder für Aluminiumprofile mit Nut 8 mm (P1/P2 8/8) aus verzinktem Stahl. Der vormontierte Gewindestift lässt sich im Nutkanal verschieben und mit einem einfach zugänglichen M4- oder M8-Schraubenzieher fixieren - kein Nacharbeiten des Profils erforderlich. Biegemoment bis 35 Nm, Torsionsmoment bis 15 Nm, ESD-geeignet.

## TECHNISCHE DATEN

Artikel-Authentizität	<b>Originalprodukt</b>
Artikelzustand	<b>Neu</b>
Gewicht	<b>0.03 kg</b>
Ursprungsland	<b>China</b>
Zolltarifnummer	<b>83024900</b>



## NORMEN & KONFORMITÄT

**ESD sicher**

## BESCHREIBUNG

Der Nutverbinder 8/8 von Bosch Rexroth verbindet zwei Profile mit 8-mm-Nut schnell und werkzeugarm - ohne Profilbearbeitung. Der vormontierte Gewindestift wird im Nutkanal positioniert, das Antidrehungselement hält ihn lagegenau, bis die Schraube angezogen wird. Alle Schrauben sind nach der Montage gut zugänglich.

- Verschiebbar im Nutkanal - flexible Positionierung entlang des Profils
- Antidrehungselement (PA6) verhindert Verdrehen beim Anziehen; bei Bedarf entfernbar
- Biegemoment 35 Nm, Torsionsmoment 15 Nm - solide Verbindungssteifigkeit
- Kompatibel mit Nut 8 mm (P1/P2 8/8); variable Ausrichtung auch 8/10 und 10/10 möglich
- ESD-geeignet für elektrostatisch geschützte Arbeitsplatzsysteme
- Kein Profilabschluss erforderlich - Montagezeit reduziert

## Technische Daten

<b>Merkmal</b>	<b>Wert</b>
Profilnut P1/P2	8/8
Material Nutverbinder	Stahl, verzinkt
Material Antidrehungselement	PA6
Biegemoment 1	35 Nm
Torsionsmoment	15 Nm
Anziehdrehmoment M4	2,5 Nm
Anziehdrehmoment M8	10 Nm
ESD-geeignet	ja
Verpackungseinheit	10 Stück
Gewicht	0,03 kg