

Nutverbinder 10/10 für Schnellmontage in Profil-Nut, Stahl verzinkt - Bosch Rexroth 3842558568

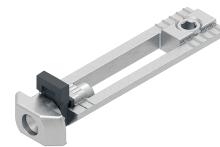
Artikel-Nr. BRR-3842558568 **Hersteller** Bosch Rexroth

Hersteller-Nr. 3842558568

Nutverbinder für Bosch-Rexroth-Aluminiumprofile der Nut 10/10. Einfach in die Nut einschieben und mit der vormontierten Gewindestift-Schraube fixieren - kein Nachbearbeiten des Profils erforderlich. Biegemoment bis 110 Nm, ESD-geeignet, Verpackungseinheit 10 Stück.

TECHNISCHE DATEN

Artikel-Authentizität	Originalprodukt
Artikelzustand	Neu
Gewicht	0.043 kg
Ursprungsland	China
Zolltarifnummer	83024900



NORMEN & KONFORMITÄT

ESD sicher

BESCHREIBUNG

Der Nutverbinder 3842558568 verbindet Aluminiumprofile mit Nut 10 schnell und werkzeugarm. Er lässt sich jederzeit in der Nut verschieben, bevor er mit dem vormontierten Gewindestift festgezogen wird. Das Anti-Torsionselement verhindert ein Verdrehen beim Anziehen und kann bei Bedarf entnommen werden. Die variable Ausrichtung erlaubt den Einsatz in Nut-Konfigurationen 10/10 und 8/10.

- Kein Nachbearbeiten des Profils - direkt einschieben und festziehen
- Verschiebbar in der Nut für flexible Positionierung
- Gut zugängliche Schrauben, Gewindestift vormontiert
- Anti-Torsionselement entnehmbar für spezielle Einbausituationen
- Variable Ausrichtung: Nut 10/10 und 8/10
- ESD-geeignet

Technische Daten

Merkmal	Wert
Profilnut P1/P2	10/10
Anziehdrehmoment	7 Nm (M6), 12 Nm (M10)
Biegemoment 1	110 Nm
Torsionsmoment	30 Nm
Material	Stahl, verzinkt
Materialhinweis Anti-Torsionselement	PA6
ESD	ja
Gewicht	0,043 kg
Verpackungseinheit	10 Stück