

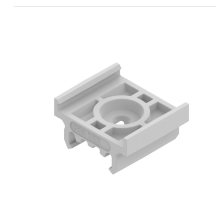
# Montagesockel für Kabelkanal D28L, signalgrau - Bosch Rexroth 3842559338

**Artikel-Nr.** BRR-3842559338 **Hersteller** Bosch Rexroth**Hersteller-Nr.** 3842559338

Montagesockel aus PA zur befestigungsfreien Montage des Kabelkanals D28L auf Tragprofilen. Isoliert den Kabelkanal vom Profil und ermöglicht eine symmetrische Ausrichtung bei 40 mm und 45 mm Rastermaß. Empfohlener Abstand: alle 500 mm; Verpackungseinheit: 10 Stück.

## TECHNISCHE DATEN

Artikel-Authentizität	<b>Originalprodukt</b>
Artikelzustand	<b>Neu</b>
Gewicht	<b>0.002 kg</b>
Ursprungsland	<b>Italien</b>
Zolltarifnummer	<b>84313900</b>



## BESCHREIBUNG

Der Montagesockel 3842559338 befestigt den Kabelkanal D28L werkzeugarm auf Bosch-Rexroth-Tragprofilen und isoliert ihn elektrisch vom Profil. Das symmetrische Design ermöglicht die zentrische Montage sowohl auf Profilen mit einer Nut (40 mm Rastermaß) als auch auf Mehrnutprofilen mit 45 mm Rastermaß.

- Werkzeugfreie Vorpositionierung - kein Ausfräsen oder Bohren am Profil erforderlich
- Elektrische Isolation zwischen Kabelkanal und Tragprofil
- Symmetrische Bauform für zentrischen Sitz auf Ein- und Mehrnutprofilen
- Sichere Kraftübertragung ohne Verformung der Montagefläche nach dem Verschrauben
- Empfohlener Montageabstand: alle 500 mm

## Technische Daten

Merkmal	Wert
Artikelnummer	3842559338
Passend für Kabelkanal	D28L
Material	PA (Polyamid)
Farbe	Signalgrau
Bohrung am Kabelkanal erforderlich, Durchmesser	6,4 mm

<b>Merkmal</b>	<b>Wert</b>
Empfohlenes Zubehör	Bohrschraube (Self-tapping screw)
Gewicht	0,002 kg
Verpackungseinheit	10 Stück