

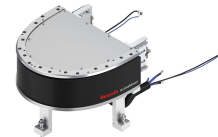
Kurvenmodul AM 28 V DC 180° Set - Bosch Rexroth 3842559430

Artikel-Nr. BRR-3842559430 **Hersteller** Bosch Rexroth**Hersteller-Nr.** 3842559430

Kurvenmodul für 180°-Kurven im AM-Transfersystem mit 28 V DC Antrieb. Das Set enthält alle Montagekomponenten inklusive Führungsschiene (L = 500 mm), Kabelset und Befestigungsmaterial für eine schnelle Inbetriebnahme. Berührungslose Werkstückpaletten-Positionserfassung durch integrierten Encoder.

TECHNISCHE DATEN

Artikel-Authentizität	Originalprodukt
Artikelzustand	Neu
Gewicht	0.1 kg



BESCHREIBUNG

Das Kurvenmodul 3842559430 ermöglicht 180°-Richtungswechsel in AM-Transfersystemen und wird mit 28 V DC betrieben. Das integrierte Messsystem (Encoder) erfasst die Position der Werkstückpalette berührungslos. Die Führungsrollen der Werkstückpalette sind nicht mit dem System verriegelt, was ein schnelles und einfaches Entnehmen der Paletten erlaubt. Die Elektronik ist durch eine abnehmbare Abdeckung geschützt.

- Integrierter Encoder für berührungslose Positionserfassung der Werkstückpalette
- Einfache Palettenentnahme dank nicht verriegelter Führungsrollen
- Lieferumfang als Set: Verbindungskit, Führungsschiene L = 500 mm, Justierkeil, Anschlussblock, Kabelset (0 V, 24 V, 28 V DC, Erdungsleiter, Netzkabel) sowie Befestigungsmaterial
- Befestigungsplatte zur Montage am Grundgestell enthalten
- Robuste Konstruktion aus Aluminium (eloxiert), Edelstahl, PA, PC und Epoxid

Technische Daten

Merkmal	Wert
Motorspannung DC	28 V
Steuerspannung DC	24 V
Ausgangsleistung	10 W
Masse	65 kg

Merkmal	Wert
Gewicht (Versand)	0,1 kg
Kurvenwinkel	180°
Werkstoffe	Aluminium eloxiert, Edelstahl, PA, PC, Epoxid
Befestigungsmaterial	enthalten
Lieferzustand	teilmontiert