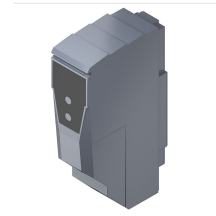


Schnittstellenmodul AM CC EtherCAT - Bosch Rexroth 3842559446

Artikel-Nr. BRR-3842559446 **Hersteller** Bosch Rexroth**Hersteller-Nr.** 3842559446

Das Schnittstellenmodul AM CC EtherCAT verbindet Bosch Rexroth Assembly-Technology-Komponenten mit EtherCAT-basierten Steuerungsnetzwerken. Es ermöglicht die zyklische Echtzeit-Kommunikation zwischen dem Montageträgersystem und übergeordneten SPS- oder PC-Steuerungen. Geeignet für den Einsatz in automatisierten Montage- und Handhabungsanlagen auf Basis des Rexroth-Profilsystems.

TECHNISCHE DATEN

Artikel-Authentizität **Originalprodukt**Artikelzustand **Neu**Gewicht **0.1 kg**

BESCHREIBUNG

Das Schnittstellenmodul AM CC EtherCAT (3842559446) ist ein Kommunikationsmodul für das Bosch Rexroth Assembly-Technology-System. Es integriert Montagekomponenten in EtherCAT-Netzwerke und erlaubt eine echtzeitfähige, zyklische Datenübertragung zu übergeordneten Steuerungen. Der Einsatz ist typisch in automatisierten Fertigungs- und Montageanlagen, in denen EtherCAT als Feldbus-Protokoll verwendet wird.

- EtherCAT-Schnittstelle für Rexroth Assembly-Technology-Komponenten
- Echtzeitfähige Kommunikation mit SPS- und PC-Steuerungen
- Gehäusematerial: PVC
- Gewicht: ca. 0,06 kg

Technische Daten

Merkmal	Wert
Bezeichnung	Schnittstellenmodul AM CC EtherCAT
Artikelnummer	3842559446
Schnittstelle	EtherCAT
Material Gehäuse	PVC
Gewicht	ca. 0,06 kg