

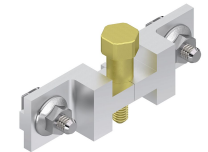
Einstellsatz LS 2 mit Haltekörper, Zentrierstück und Spannspindel - Bosch Rexroth 3842562442

Artikel-Nr. BRR-3842562442 **Hersteller** Bosch Rexroth**Hersteller-Nr.** 3842562442

Einstellsatz für das LS-2-Montagesystem von Bosch Rexroth, bestehend aus Haltekörper, Zentrierstück, Spannspindel und Befestigungsmaterial. Ermöglicht die präzise Ausrichtung und Fixierung von Baugruppen im Linienmontagesystem. Lieferumfang: 1 vollständiger Satz.

TECHNISCHE DATEN

Artikel-Authentizität	Originalprodukt
Artikelzustand	Neu
Gewicht	0.1 kg
Ursprungsland	Deutschland
Zolltarifnummer	84313900



BESCHREIBUNG

Der Einstellsatz LS 2 liefert alle Komponenten für die exakte Einstellung und Sicherung von Baugruppen im Bosch-Rexroth-Linienmontagesystem LS 2. Der Satz enthält Haltekörper, Zentrierstück, Spannspindel sowie das zugehörige Befestigungsmaterial und reduziert den Rüstaufwand bei Montage und Umbau.

- Vollständiger Lieferumfang: Haltekörper, Zentrierstück, Spannspindel, Befestigungsmaterial
- Aufeinander abgestimmte Komponenten für reproduzierbare Einstellergebnisse
- Verpackungseinheit: 1 Satz

Technische Daten

Merkmal	Wert
System	LS 2
Lieferumfang	Haltekörper, Zentrierstück, Spannspindel, Befestigungsmaterial
Verpackungseinheit	1
Gewicht	0,2 kg