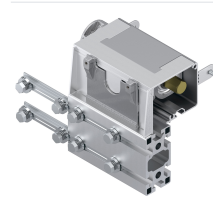


Verbindungssatz AB 5-CU 5 für Kurvenantrieb - Bosch Rexroth 3842562895

Artikel-Nr. BRR-3842562895 **Hersteller** Bosch Rexroth**Hersteller-Nr.** 3842562895

Verbindungssatz für die Montage von Kurvenmodulen AB 5 mit Bogenmodulen CU 5 in Transfersystemen der Baureihe VarioFlow. Erforderlich bei bestimmten Konfigurationskombinationen aus Kurvenradius, Antriebsmodul und Stützfuß. Wird unvorbereitet geliefert und ergänzt das Standard-Antriebskit AB 5 um die notwendigen Verbindungselemente.

TECHNISCHE DATEN

Artikel-Authentizität **Originalprodukt**Artikelzustand **Neu**Gewicht **0.1 kg**Ursprungsland **Deutschland**Zolltarifnummer **84834051**

BESCHREIBUNG

Der Verbindungssatz AB 5-CU 5 ist ein Zubehörteil für das Bosch Rexroth VarioFlow-Transfersystem und ermöglicht die mechanische Verbindung zwischen dem Kurvenantriebsmodul AB 5 und dem Bogenmodul CU 5. Er wird benötigt, wenn bestimmte Kombinationen aus Kurvenradius (KR), Antriebsmodulposition (DSM) und Stützfußposition (DST) eine zusätzliche Verbindungslösung erfordern, die über das Standardantriebskit AB 5 hinausgeht.

- Erforderlich für die Konfigurationen: KR 2 / DSM 2 / DST 2, KR 2 / DSM 2 / DST 1, KR 1 / DSM 1 / DST 1 sowie KR 1 / DSM 1 / DST 2
- Ermöglicht sowohl innen- als auch außenseitigen Antrieb des Kurvenmoduls
- Kompatibel mit dem VarioFlow-Kurvenmodul als betriebsfertige Baugruppe für die Verzweigung von Werkstückpaletten
- Lieferung im unmontiertem Zustand

Technische Daten

| Merkmal | Wert |
|-------------|---------------------------|
| Bezeichnung | Verbindungssatz AB 5-CU 5 |

| Merkmal | Wert |
|----------------|---|
| Artikelnummer | 3842562895 |
| Gewicht | 2,67 kg |
| Lieferzustand | Unmontiert |
| Kompatibilität | Antriebsmodul AB 5, Bogenmodul CU 5, VarioFlow-Transfersystem |