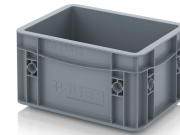


EG 21512 HG. Eurobehälter geschlossen

Artikel-Nr. EG 21512 HG **Hersteller** Auer**Hersteller-Nr.** EG 21512 HG

Eurobehälter geschlossen

TECHNISCHE DATEN



Artikel-Authentizität	Originalprodukt
Artikelzustand	Neu
Ausführung	TEC
Gewicht	0.32 kg
Größe	M
Hinweis	Stück auf Palette - 760
Ursprungsland	Deutschland

NORMEN & KONFORMITÄT

ESD sicher

BESCHREIBUNG

Außenmaße L x B x H	20 x 15 x 12 cm
Innenmaße L x B x H	17 x 12 x 11,5 cm
Nutzbare Innenhöhe im Stapel	10,5 cm
Seitenausführung	Geschlossen
Bodenausführung	Glatt, geschlossen
Handgriffe Stirnseite	geschlossen
Handgriffe Längsseite	geschlossen
Volumen	2 Liter
Gewicht	320 g
Hinweis	nicht stapelbar mit Eurobehältern der Größe 30 x 20 cm
Material	PP
Produktionshinweis	Rohstoffbedingt sind Farbschwankungen nicht vermeidbar
Farbe	Silbergrau ähnlich RAL 7001