

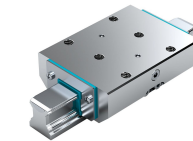
Bosch Rexroth R161944021. Bremsenelement KBH 4505 AS1A

Artikel-Nr. BRR-R161944021 **Hersteller** Bosch Rexroth**Hersteller-Nr.** R161944021

Hydraulisches Bremsenelement KBH, 45

TECHNISCHE DATEN

Artikel-Authentizität	Originalprodukt
Artikelzustand	Neu
Gewicht	0.1 kg
Ursprungsland	Deutschland



BESCHREIBUNG

Hydraulisches Bremsenelement KBH^{*)}, FLS für Kugelschienenführungen

Größe = 45

Passend für alle Kugelschienen SNS

*)Zimmer GmbH

- Sehr hohe axiale Haltekräfte
- Dynamische und statische Stabilisierung in Achsrichtung
- Schwerlastbremse
- Kompakte Ausführung, kompatibel zu DIN 645
- Klemmt und bremst mit Druck
- Passend für alle Kugelschienen SNS
- Anzahl der Klemmungen bis 1 Million
- Bis zu 2 000 Notaus-Bremsungen
- Beidseitiges Gewinde für Hydraulikanschluss
- Massives und steifes Stahlgehäuse, chemisch vernickelt
- Hohe Positioniergenauigkeit
- Öffnungsdruck 150 bar
- Integrierte Komplettabdichtung
- Spezielle Druckmembrantechnologie für höchste Funktionssicherheit ohne Druckverlust und Leckage
- Formschlüssig integrierte und großflächige Kontaktprofile der Bremsbacken für höchste axiale Steifigkeit

- Super-Schwerlasttype
- Geringes Schluckvolumen
- 10 Mio. Klemmzyklen (B10d-Wert)

Produkteigenschaften

Zubehör für	Führungswagen
Nenngröße [mm]	45
Haltekraft [N]	9900
Hinweis Haltekraft 3	Bei 150 bar
Zulässige Umgebungstemperatur (min. ... max.)	0 °C ... +70 °C
Gewicht [kg]	5.44
	Die Prüfung erfolgt im montierten Zustand mit einer öligen Schmierschicht (ISO-VG 68).
Fußnote 1 Haltekraft	Pro Klemmvorgang
Schluckvolumen Fußnote	1.8
Schluckvolumen [cm ³]	120
Abmessung A (Profilschienenführungen) [mm]	155
Abmessung B1 [mm]	100
Abmessung E1 [mm]	80
Abmessung E2 (Profilschienenführungen) [mm]	60
Abmessung E3 (Profilschienenführungen) [mm]	15
Abmessung F [mm]	60
Abmessung H [mm]	50
Abmessung H1 (Profilschienenführungen) [mm]	15
Abmessung N1 (Profilschienenführungen) [mm]	12.4
Abmessung N2 (Profilschienenführungen) [mm]	10.5
Abmessung S1 (Profilschienenführungen) [mm]	M12
Abmessung S2 Gewindedurchmesser (Profilschienenführungen) [mm]	