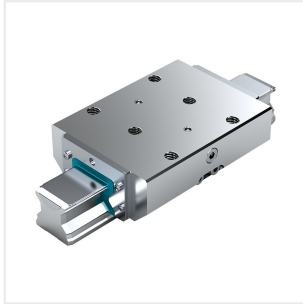


Bosch Rexroth R181054021. Bremsselement KBH 5505 BS1A

Artikel-Nr.: BRR-R181054021

Hersteller: Bosch Rexroth

Hersteller-Nr.: R181054021



Hydraulisches Bremsselement KBH, 55

Technische Daten

Artikel-Authentizität	Originalprodukt
Artikelzustand	Neu
GPSR Herstellerdaten	Bosch Rexroth AG, Zum Eisengießer 1, DE-97816 Lohr am Main, www.boschrexroth.com
Gewicht	0.1 kg
Ursprungsland	Deutschland

Beschreibung

Hydraulisches Bremsselement KBH^{*)}, FLS für Rollenschienenführungen

Größe = 55

Passend für alle Rollenschienen SNS

^{*)}Zimmer GmbH

- Sehr hohe axiale Haltekräfte
- Dynamische und statische Stabilisierung in Achsrichtung
- Schwerlastbremse
- Kompakte Ausführung, kompatibel zu DIN 645
- Klemmt und bremst mit Druck
- Passend für alle Rollenschienen SNS
- Anzahl der Klemmungen bis 1 Million
- Bis zu 2 000 Notaus-Bremsungen
- Beidseitiges Gewinde für Hydraulikanschluss
- Massives und steifes Stahlgehäuse, chemisch vernickelt
- Hohe Positioniergenauigkeit
- Öffnungsdruck 150 bar
- Integrierte Komplettabdichtung
- Spezielle Druckmembrantechnologie für höchste Funktionssicherheit ohne Druckverlust und Leckage
- Formschlüssig integrierte und großflächige Kontaktprofile der Bremsbacken für höchste axiale Steifigkeit

boxic24.com

Keldersstr. 15

42697 Solingen, Deutschland

USt-IdNr.: DE269659389

Tel.: +49 212 38340680

shop@boxic24.com

boxic24.com

- Super-Schwerlasttype
- Geringes Schluckvolumen
- 10 Mio. Klemmzyklen (B10d-Wert)

Produkteigenschaften

Zubehör für	Führungswagen
Nenngroße [mm]	55
Haltekraft [N]	13700
Zulässige Umgebungstemperatur (min. ... max.)	0 °C ... +70 °C
Gewicht [kg]	8.64
Fußnote 1 Haltekraft	Die Prüfung erfolgt im montierten Zustand mit einer öligen Schmierschicht (ISO-VG 68).
Hinweis Haltekraft 2	Bei 150 bar
Schluckvolumen Fußnote	Pro Klemmvorgang
Schluckvolumen [cm ³]	2.4
Abmessung A (Profilschienenführungen) [mm]	140
Abmessung B1 [mm]	184
Abmessung B3 [mm]	204
Abmessung E1 [mm]	116
Abmessung E2 (Profilschienenführungen) [mm]	95
Abmessung E3 (Profilschienenführungen) [mm]	70
Abmessung F [mm]	16
Abmessung H [mm]	70
Abmessung H1 (Profilschienenführungen) [mm]	58
Abmessung N1 (Profilschienenführungen) [mm]	18
Abmessung N2 (Profilschienenführungen) [mm]	13.7
Abmessung S1 (Profilschienenführungen) [mm]	12.5
Abmessung S2 Gewindedurchmesser (Profilschienenführungen) [mm]	M14