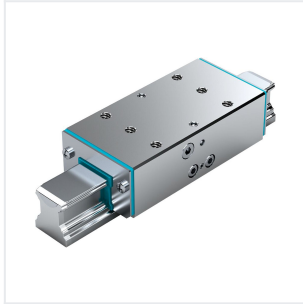


Bosch Rexroth R161974251. Klemmelement KWH 3005 AS2A &

Artikel-Nr.: BRR-R161974251

Hersteller: Bosch Rexroth

Hersteller-Nr.: R161974251



Hydraulisches Klemmelement KWH, 30

Technische Daten

Artikel-Authentizität	Originalprodukt
Artikelzustand	Neu
GPSR Herstellerdaten	Bosch Rexroth AG, Zum Eisengießer 1, DE-97816 Lohr am Main, www.boschrexroth.com
Gewicht	0.1 kg
Ursprungsland	Deutschland

Beschreibung

Hydraulisches Klemmelement KWH^{*)}, SLS für Kugelschienenführungen

Größe = 30

Passend für alle Kugelschienen SNS

^{*)}Zimmer GmbH

- Sehr hohe axiale Haltekräfte
- Dynamische und statische Stabilisierung in Achsrichtung
- Kompakte Ausführung, kompatibel zu DIN 645
- Klemmt und bremst mit Druck
- Passend für alle Kugelschienen SNS
- Beidseitiges Gewinde für Hydraulikanschluss
- Massives und steifes Stahlgehäuse, chemisch vernickelt
- Hohe Positioniergenauigkeit
- Integrierte Komplettabdichtung
- Spezielle Druckmembrantechnologie für höchste Funktionsicherheit ohne Druckverlust und Leckage
- Formschlüssig integrierte und großflächige Kontaktprofile für höchste axiale Steifigkeit
- 10 Mio. Klemmzyklen (B10d-Wert)

Produkteigenschaften

Zubehör für	Führungswagen
Nenngröße [mm]	30
Haltekraft [N]	3000
Zulässige Umgebungstemperatur (min. ... max.)	0 °C ... +70 °C
Gewicht [kg]	1.33
	Die Prüfung erfolgt im montierten Zustand mit einer öligen Schmierschicht (ISO-VG 68). Zulässige Haltekraft siehe „Technische Daten und Berechnungen“.
Fußnote 1 Haltekraft	100 bar
Hinweis Haltekraft 2	Pro Klemmvorgang
Schluckvolumen Fußnote	0.7
Schluckvolumen [cm ³]	60
Abmessung A (Profilschienenführungen) [mm]	103.5
Abmessung B1 [mm]	40
Abmessung E1 [mm]	60
Abmessung E2 (Profilschienenführungen) [mm]	9
Abmessung F [mm]	42
Abmessung H [mm]	35
Abmessung H1 (Profilschienenführungen) [mm]	8
Abmessung N3 (Profilschienenführungen) [mm]	
Abmessung S2 Gewindedurchmesser (Profilschienenführungen) [mm]	M8