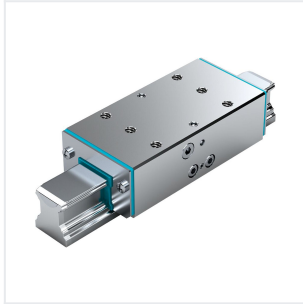


## Bosch Rexroth R161934251. Klemmelement KWH 3505 AS2A &

Artikel-Nr.: BRR-R161934251

Hersteller: Bosch Rexroth

Hersteller-Nr.: R161934251



Hydraulisches Klemmelement KWH, 35

### Technische Daten

Artikel-Authentizität	Originalprodukt
Artikelzustand	Neu
GPSR Herstellerdaten	Bosch Rexroth AG, Zum Eisengießer 1, DE-97816 Lohr am Main, <a href="http://www.boschrexroth.com">www.boschrexroth.com</a>
Gewicht	0.1 kg
Ursprungsland	Deutschland

### Beschreibung

Hydraulisches Klemmelement KWH<sup>\*)</sup>, SLS für Kugelschienenführungen

Größe = 35

Passend für alle Kugelschienen SNS

<sup>\*)</sup>Zimmer GmbH

- Sehr hohe axiale Haltekräfte
- Dynamische und statische Stabilisierung in Achsrichtung
- Kompakte Ausführung, kompatibel zu DIN 645
- Klemmt und bremst mit Druck
- Passend für alle Kugelschienen SNS
- Beidseitiges Gewinde für Hydraulikanschluss
- Massives und steifes Stahlgehäuse, chemisch vernickelt
- Hohe Positioniergenauigkeit
- Integrierte Komplettabdichtung
- Spezielle Druckmembrantechnologie für höchste Funktionsicherheit ohne Druckverlust und Leckage
- Formschlüssig integrierte und großflächige Kontaktprofile für höchste axiale Steifigkeit
- 10 Mio. Klemmzyklen (B10d-Wert)

## Produkteigenschaften

Zubehör für	Führungswagen
Nenngröße [mm]	35
Haltekraft [N]	3500
Zulässige Umgebungstemperatur (min. ... max.)	0 °C ... +70 °C
Gewicht [kg]	1.25
	Die Prüfung erfolgt im montierten Zustand mit einer öligen Schmierschicht (ISO-VG 68). Zulässige Haltekraft siehe „Technische Daten und Berechnungen“.
Fußnote 1 Haltekraft	100 bar
Hinweis Haltekraft 2	Pro Klemmvorgang
Schluckvolumen Fußnote	1.1
Schluckvolumen [cm <sup>3</sup> ]	70
Abmessung A (Profilschienenführungen) [mm]	120.5
Abmessung B1 [mm]	50
Abmessung E1 [mm]	72
Abmessung E2 (Profilschienenführungen) [mm]	12
Abmessung F [mm]	48
Abmessung H [mm]	40
Abmessung H1 (Profilschienenführungen) [mm]	13
Abmessung N3 (Profilschienenführungen) [mm]	
Abmessung S2 Gewindedurchmesser (Profilschienenführungen) [mm]	M8