

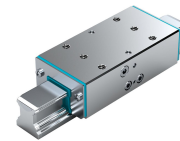
# Bosch Rexroth R161964251. Klemmelement KWH 6505 AS2A

**Artikel-Nr.** BRR-R161964251 **Hersteller** Bosch Rexroth**Hersteller-Nr.** R161964251

Hydraulisches Klemmelement KWH, 65

## TECHNISCHE DATEN

Artikel-Authentizität	<b>Originalprodukt</b>
Artikelzustand	<b>Neu</b>
Gewicht	<b>0.1 kg</b>
Ursprungsland	<b>Deutschland</b>



## BESCHREIBUNG

Hydraulisches Klemmelement KWH<sup>\*)</sup>, SLS für Kugelschienenführungen

Größe = 65

Passend für alle Kugelschienen SNS

\*)Zimmer GmbH

- Sehr hohe axiale Haltekräfte
- Dynamische und statische Stabilisierung in Achsrichtung
- Kompakte Ausführung, kompatibel zu DIN 645
- Klemmt und bremst mit Druck
- Passend für alle Kugelschienen SNS
- Beidseitiges Gewinde für Hydraulikanschluss
- Massives und steifes Stahlgehäuse, chemisch vernickelt
- Hohe Positioniergenauigkeit
- Integrierte Komplettabdichtung
- Spezielle Druckmembrantechnologie für höchste Funktionssicherheit ohne Druckverlust und Leckage
- Formschlüssig integrierte und großflächige Kontaktprofile für höchste axiale Steifigkeit
- 10 Mio. Klemmzyklen (B10d-Wert)

## Produkteigenschaften

Zubehör für

Führungswagen

**boxic24.com**

Keldersstr. 15

42697 Solingen, Deutschland

USt-IdNr.: DE269659389

Tel.: +49 212 38340680

shop@boxic24.com

**boxic24.com**

Seite 1/2

## Produkteigenschaften

Nenngröße [mm]	65
Haltekraft [N]	22700
Hinweis Haltekraft 3	Bei 150 bar
Zulässige Umgebungstemperatur (min. ... max.)	0 °C ... +70 °C
Gewicht [kg]	13.01
	Die Prüfung erfolgt im montierten Zustand mit einer öligen Schmierschicht (ISO-VG 68). Zulässige Haltekraft siehe „Technische Daten und Berechnungen“.
Fußnote 1 Haltekraft	Pro Klemmvorgang
Schluckvolumen Fußnote	
Schluckvolumen [cm <sup>3</sup> ]	3.8
Abmessung A (Profilschienenführungen) [mm]	126
Abmessung B1 [mm]	227
Abmessung E1 [mm]	76
Abmessung E2 (Profilschienenführungen) [mm]	120
Abmessung F [mm]	20
Abmessung H [mm]	90
Abmessung H1 (Profilschienenführungen) [mm]	76
Abmessung N3 (Profilschienenführungen) [mm]	21
Abmessung S2 Gewindedurchmesser (Profilschienenführungen) [mm]	M16