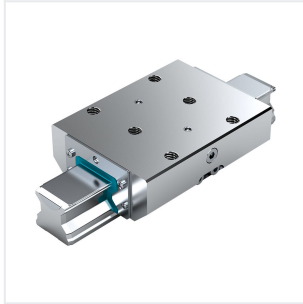


Bosch Rexroth R181064211. Klemmelement KWH 6505 BS1A

Artikel-Nr.: BRR-R181064211

Hersteller: Bosch Rexroth

Hersteller-Nr.: R181064211



Hydraulisches Klemmelement KWH, 65

Technische Daten

Artikel-Authentizität	Originalprodukt
Artikelzustand	Neu
GPSR Herstellerdaten	Bosch Rexroth AG, Zum Eisengießer 1, DE-97816 Lohr am Main, www.boschrexroth.com
Gewicht	0.1 kg
Ursprungsland	Deutschland

Beschreibung

Hydraulisches Klemmelement KWH^{*)}, FLS für Rollenschienenführungen

Größe = 65

Passend für alle Rollenschienen SNS

^{*)}Zimmer GmbH

- Sehr hohe axiale Haltekräfte
- Dynamische und statische Stabilisierung in Achsrichtung
- Kompakte Ausführung, kompatibel zu DIN 645
- Klemmt und bremst mit Druck
- Passend für alle Rollenschienen SNS
- Beidseitiges Gewinde für Hydraulikanschluss
- Massives und steifes Stahlgehäuse, chemisch vernickelt
- Hohe Positioniergenauigkeit
- Integrierte Komplettabdichtung
- Spezielle Druckmembrantechnologie für höchste Funktionssicherheit ohne Druckverlust und Leckage
- Formschlüssig integrierte und großflächige Kontaktprofile für höchste axiale Steifigkeit
- 10 Mio. Klemmzyklen (B10d-Wert)

Produkteigenschaften

Zubehör für	Führungswagen
Nenngröße [mm]	65
Haltekraft [N]	22700
Hinweis Haltekraft 3	Bei 150 bar
Zulässige Umgebungstemperatur (min. ... max.)	0 °C ... +70 °C
Gewicht [kg]	17.47
	Die Prüfung erfolgt im montierten Zustand mit einer öligen Schmierschicht (ISO-VG 68). Zulässige Haltekraft siehe „Technische Daten und Berechnungen“.
Fußnote 1 Haltekraft	Pro Klemmvorgang
Schluckvolumen Fußnote	3.8
Schluckvolumen [cm ³]	170
Abmessung A (Profilschienenführungen) [mm]	227
Abmessung B1 [mm]	245
Abmessung B3 [mm]	142
Abmessung E1 [mm]	110
Abmessung E2 (Profilschienenführungen) [mm]	82
Abmessung E3 (Profilschienenführungen) [mm]	20
Abmessung F [mm]	90
Abmessung H [mm]	76
Abmessung H1 (Profilschienenführungen) [mm]	23
Abmessung N1 (Profilschienenführungen) [mm]	21.5
Abmessung N2 (Profilschienenführungen) [mm]	14.5
Abmessung S1 (Profilschienenführungen) [mm]	M16
Abmessung S2 Gewindedurchmesser (Profilschienenführungen) [mm]	