

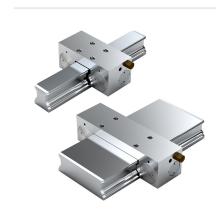
Bosch Rexroth R161924260. Klemmelement MK 2505 AK &

Artikel-Nr. BRR-R161924260 **Hersteller** Bosch Rexroth**Hersteller-Nr.** R161924260

Pneumatisches Klemmelement MK, 25

TECHNISCHE DATEN

Artikel-Authentizität	Originalprodukt
Artikelzustand	Neu
Gewicht	0.1 kg
Ursprungsland	Deutschland



BESCHREIBUNG

Pneumatisches Klemmelement MK^{*)} für Kugelschienenführungen

Größe = 25

Passend für alle Kugelschienen SNS

*)Zimmer GmbH

- Hohe axiale Haltekräfte bei kurzer Bauform
- Dynamische und statische Stabilisierung in Achsrichtung
- Einfaches Prinzip der mechanischen Umgriffklemmung bei LCP und LCPS mit günstigem Preis-Leistungs-Verhältnis
- Einfache Montage
- Klemmt mit Druck (pneumatisch). Die Klemmprofile werden durch Druckluft über ein dual wirkendes Keilschiebergetriebe gedrückt.
- Stahlgehäuse chemisch vernickelt
- Hohe axiale und horizontale Steifigkeit
- Präzise Positionierung
- Stufenlos regelbarer Druck von 4 - 8 bar
- Entspannung mit Federkraft. Eine vorgespannte Rückstellfeder ermöglicht kurze Entspannungszyklen.
- 5 Mio. Klemmzyklen (B10d-Wert)

Produkteigenschaften

Zubehör für	Führungswagen
Ausführung	alle Kugelschienen SNS
Nenngröße [mm]	25
	Haltekraft durch Federenergie bei 6 bar. Die Prüfung erfolgt im montierten Zustand mit einer öligen Schmierschicht (ISO-VG 68).
Hinweis Haltekraft Federenergie mit Standard-Luftanschluss	
Zulässige Umgebungstemperatur (min. ... max.)	0 °C ... +70 °C
Gewicht [kg]	0.43
Luftverbrauch (Normalliter) Standard-Luftanschluss [dm ³ /Hub]	0.021
Abmessung A (Profilschienenführungen) [mm]	75
Abmessung B (Profilschienenführungen) [mm]	35
Abmessung E1 [mm]	20
Abmessung E2 (Profilschienenführungen) [mm]	20
Abmessung E3 (Profilschienenführungen) [mm]	5
Abmessung F1 [mm]	7
Abmessung F2 [mm]	17.5
Abmessung H [mm]	36
Abmessung H1 (Profilschienenführungen) [mm]	32.5
Abmessung N3 (Profilschienenführungen) [mm]	8
Abmessung S2 Gewindedurchmesser (Profilschienenführungen) [mm]	M6
Abmessung X (Profilschienenführungen) [mm]	5.5
Fußnote Abmessung H1	Kugelwagen .H. (...Hoch...) Distanzplatte nötig.