

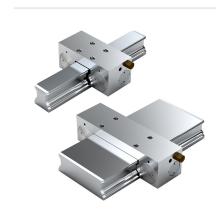
Bosch Rexroth R161964260. Klemmelement MK 6505 AK &

Artikel-Nr. BRR-R161964260 **Hersteller** Bosch Rexroth**Hersteller-Nr.** R161964260

Pneumatisches Klemmelement MK, 65

TECHNISCHE DATEN

Artikel-Authentizität	Originalprodukt
Artikelzustand	Neu
Gewicht	0.1 kg
Ursprungsland	Deutschland



BESCHREIBUNG

Pneumatisches Klemmelement MK^{*)} für Kugelschienenführungen

Größe = 65

Passend für alle Kugelschienen SNS

*)Zimmer GmbH

- Hohe axiale Haltekräfte bei kurzer Bauform
- Dynamische und statische Stabilisierung in Achsrichtung
- Einfaches Prinzip der mechanischen Umgriffklemmung bei LCP und LCPS mit günstigem Preis-Leistungs-Verhältnis
- Einfache Montage
- Klemmt mit Druck (pneumatisch). Die Klemmprofile werden durch Druckluft über ein dual wirkendes Keilschiebergetriebe gedrückt.
- Stahlgehäuse chemisch vernickelt
- Hohe axiale und horizontale Steifigkeit
- Präzise Positionierung
- Stufenlos regelbarer Druck von 4 - 8 bar
- Entspannung mit Federkraft. Eine vorgespannte Rückstellfeder ermöglicht kurze Entspannungszyklen.
- 5 Mio. Klemmzyklen (B10d-Wert)

Produkteigenschaften

Zubehör für	Führungswagen
Ausführung	alle Kugelschienen SNS
Nenngröße [mm]	65
	Haltekraft durch Federenergie bei 6 bar. Die Prüfung erfolgt im montierten Zustand mit einer öligen Schmierschicht (ISO-VG 68).
Hinweis Haltekraft Federenergie mit Standard-Luftanschluss	
Zulässige Umgebungstemperatur (min. ... max.)	0 °C ... +70 °C
Gewicht [kg]	0.08
Luftverbrauch (Normalliter) Standard-Luftanschluss [dm ³ /Hub]	0.041
Abmessung A (Profilschienenführungen) [mm]	138
Abmessung B (Profilschienenführungen) [mm]	49
Abmessung E1 [mm]	30
Abmessung E2 (Profilschienenführungen) [mm]	30
Abmessung E3 (Profilschienenführungen) [mm]	9.5
Abmessung F1 [mm]	14.5
Abmessung F2 [mm]	19.5
Abmessung H [mm]	90
Abmessung H1 (Profilschienenführungen) [mm]	73.5
Abmessung N3 (Profilschienenführungen) [mm]	20
Abmessung S2 Gewindedurchmesser (Profilschienenführungen) [mm]	M10
Abmessung X (Profilschienenführungen) [mm]	5.5
Fußnote Abmessung H1	Kugelwagen .H. (...Hoch...) Distanzplatte nötig.