

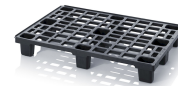
# Leichtpalette - Auer LP 1208

**Artikel-Nr.** LP 1208 **Hersteller**Auer**Hersteller-Nr.**LP 1208

Leichtpalette aus HDPE im Format mit besonders niedrigem Eigengewicht bei hoher Tragfähigkeit für den weltweiten Versand. Geringstes Eigengewicht der Baureihe senkt Versand- und Handlingkosten.

## TECHNISCHE DATEN

|                       |                               |
|-----------------------|-------------------------------|
| Artikel-Authentizität | <b>Originalprodukt</b>        |
| Artikelzustand        | <b>Neu</b>                    |
| Ausführung            | <b>TEC</b>                    |
| Gewicht               | <b>5.19 kg</b>                |
| Hinweis               | <b>Stück auf Palette - 50</b> |
| Ursprungsland         | <b>Deutschland</b>            |
| Zolltarifnummer       | <b>39239000</b>               |



## NORMEN & KONFORMITÄT

**ESD sicher**

## BESCHREIBUNG

Leichtpalette aus HDPE im Format mit besonders niedrigem Eigengewicht bei hoher Tragfähigkeit für den weltweiten Versand.

- Geringstes Eigengewicht der Baureihe senkt Versand- und Handlingkosten.
- Leerpaletten lassen sich platzsparend ineinander stapeln.
- Wahlweise mit Füßen oder Kufen, Kufen geben hohen Lasten zusätzliche Stabilität.
- Optionaler Sicherungsrand fixiert aufgesetzte Behälter rutschsicher.

Eingesetzt für Export, innerbetriebliche Transporte und Einweg- bis Mehrwegversand leichter bis mittlerer Lasten.

Aus recycelbarem HDPE, hergestellt in Deutschland.

## Technische Daten

Abmessungen L x B x H 120 x 80 x 15,7 cm

|                |   |
|----------------|---|
| Oberdeck       | Durchbrochen  |
| Ausführung     | 9 FüÙe  |
| Sicherungsrand | AuÙenarretierung 7 mm   |
| Gewicht        | 5,19 kg   |
| Toleranz ±     | 10%   |
| Material       | HD-PE   |
| Farbe          | Verkehrsschwarz ähnllich RAL 9017                                     |
| Stapelhöhe     | 45 mm   |
| Hinweis        | Nicht für den Einsatz in Hochregalen und auf Rollenförderern geeignet |