

Bosch Rexroth R16532112Y. Kugelwagen CS KWD-025-FLS-C1-S-1

Artikel-Nr. BRR-R16532112Y **Hersteller** Bosch Rexroth

Hersteller-Nr. R16532112Y

Kugelwagen, FLS, Baugröße 25, Stahl CS, Genauigkeit Superpräzision, Geringe Vorspannung, Mit Kugelmutter

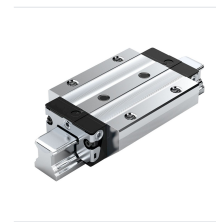
TECHNISCHE DATEN

Artikel-Authentizität **Originalprodukt**

Artikelzustand **Neu**

Gewicht **0.1 kg**

Ursprungsland **Deutschland**



NORMEN & KONFORMITÄT

DIN ISO 14728-1

BESCHREIBUNG

Der Kugelwagen ist hochpräzise und zeichnet sich durch folgende Produkteigenschaften aus:

Baugröße 25

Bauform FLS: Breite = Flansch, Länge = Lang, Höhe = Standard

Führungswagenkörper aus Kohlenstoffstahl CS

Vorspannklasse C1: Geringe Vorspannung

Genauigkeitsklasse SP: Superpräzision

mit Kugelmutter

Erstbefettet und konserviert

Wälzlagerfett Dynalub 510

Ohne Vorsatzelement links (Anschlagkante vorn)

Ohne Vorsatzelement rechts (Anschlagkante vorn)

Gerader Schmieranschluss lose beigelegt.

Führungswagenkörper in Standardausführung

Gesamtlänge des Führungswagens = 107,9 mm

Austauschbau: Führungswagen und Führungsschienen können in jeder Genauigkeit miteinander kombiniert werden.

- Einsatzbereich: Bei höchsten Steifigkeitsanforderungen

- Deutlich reduzierte Reibkraftschwankungen und ein niedriges Reibkraftniveau, besonders unter äußerer Last
- Beste Dynamikwerte
- Höchste Präzision
- Patentierte Einlaufzone steigert die Ablaufgenauigkeit bis zu Faktor sechs
- Langzeitschmierung über mehrere Jahre möglich
- Allseitig Schmieranschlüsse mit Metallgewinde
- Stirnseitige Befestigungsgewinde für alle Anbauteile
- Integrierte Komplettabdichtung
- Hohe Drehmomentbelastbarkeit
- Verschiedene Vorspannungsklassen
- Kugelkette für niedriges Geräuschniveau und bestes Ablaufverhalten
- Hohe Steifigkeit in allen Belastungsrichtungen - daher auch als Einzelwagen nutzbar
- Steifigkeitserhöhung bei Abhebe- und Seitenbelastung durch zusätzliches Verschrauben an zwei Bohrungen in der Mitte des Kugelwagens
- Höchste Systemsteifigkeit durch vorgespannte O-Anordnung
- Integriertes, induktives und verschleißfreies Messsystem als Option
- Aufbauten am Kugelwagen von oben und unten verschraubbar
- Kugelwagen werkseitig erstbefettet
- Passend für alle Kugelschienen SNS/SNO
- Gleich hohe Tragzahlen in allen vier Hauptlastrichtungen

Produkteigenschaften

Ausführung	Kugelschienenführung
Nenngröße [mm]	25
Bauform	FLS - Flansch Lang Standardhöhe
Bauart	Kugelwagen Hochpräzision
Werkstoff Profilschienenführungen	Kohlenstoffstahl
Vorspannungsklasse	C1 - Geringe Vorspannung
Genauigkeitsklasse	SP - Super Präzise
Dichtung	DS - Doppellippige Dichtung
Kugelkette	Mit Kugelkette
Selbsteinstellung zum Ausgleich von Fluchtungsfehlern	Ohne Selbsteinstellung
Breite Führungswagen [mm]	70
Länge Führungswagen [mm]	107.9
Höhe Führungswagen [mm]	29.9
Höhe Führungswagen mit Führungsschiene [mm]	36
Schmierung	Erstbefettet, konserviert
Maximale Beschleunigung a_{max} [m/s ²]	500
Hinweis maximale Beschleunigung a_{max}	Wenn $F_{comb} > 2,8 \cdot F_{pr} : a_{max} = 50 \text{ m/s}^2$
Maximal zulässige lineare Geschwindigkeit v_{max} [m/s]	5

Produkteigenschaften

Hinweis Dichtung	Keine Vorzugs-Variante/Kombination (z. T. längere Lieferzeiten)
Zulässige Umgebungstemperatur (min. ... max.)	0 °C ... +80 °C
Hinweis zulässige Umgebungstemperatur (min. ... max.)	Kurzzeitig bis 100 °C zulässig. Bei Minustemperaturen bitte rückfragen.
Reibungszahl μ	0.002 ... 0.003
Hinweis Reibungszahl μ	Ohne die Reibung der Dichtung
Gewicht [kg]	0.9
Dynamische Tragzahl C50 [N]	43800
Hinweis dynamische Tragzahl C50	Dynamische Tragzahlen und Tragmomente basieren auf 50 000 m Hubweg nach DIN ISO 14728-1.
Dynamische Tragzahl C100 [N]	34800
Hinweis dynamische Tragzahl C100	Dynamische Tragzahlen und Tragmomente basieren auf 100 000 m Hubweg nach DIN ISO 14728-1.
Statische Tragzahl C0 [N]	47300
Dynamisches Torsionstragmoment Mt50 [Nm]	630
Hinweis dynamisches Torsionstragmoment Mt50	Dynamische Tragzahlen und Tragmomente basieren auf 50 000 m Hubweg nach DIN ISO 14728-1.
Dynamisches Torsionstragmoment Mt100 [Nm]	500
Hinweis dynamisches Torsionstragmoment Mt100	Dynamische Tragzahlen und Tragmomente basieren auf 100 000 m Hubweg nach DIN ISO 14728-1.
Statisches Torsionstragmoment Mt0 [Nm]	670
Dynamisches Längstragmoment ML50 [Nm]	630
Hinweis dynamisches Längstragmoment ML50	Dynamische Tragzahlen und Tragmomente basieren auf 50 000 m Hubweg nach DIN ISO 14728-1.
Dynamisches Längstragmoment ML100 [Nm]	500
Hinweis dynamisches Längstragmoment ML100	Dynamische Tragzahlen und Tragmomente basieren auf 100 000 m Hubweg nach DIN ISO 14728-1.
Statisches Längstragmoment ML0 [Nm]	670
Teilung T Führungsschiene [mm]	60
Abmessung A (Profilschienenführungen) [mm]	70
Abmessung A1 (Profilschienenführungen) [mm]	35
Abmessung A2 (Profilschienensysteme) [mm]	23
Abmessung A3 (Profilschienensysteme) [mm]	23.5
Abmessung B (Profilschienenführungen) [mm]	107.9
Abmessung B Toleranz (Profilschienenführungen) [mm]	+0.5
Abmessung B1 [mm]	79.5
Abmessung E1 [mm]	57
Abmessung E2 (Profilschienenführungen) [mm]	45
Abmessung E3 (Profilschienenführungen) [mm]	40
Abmessung E8 (Profilschienenführungen) [mm]	38.3

Produkteigenschaften

Abmessung E9 (Profilschienenführungen) [mm]	11.5
Abmessung H [mm]	36
Abmessung H1 (Profilschienenführungen) [mm]	29.9
Abmessung H2 mit Abdeckband (Profilschienenführungen) [mm]	24.45
Abmessung H2 ohne Abdeckband (Profilschienenführungen) [mm]	24.25
Abmessung K1 (Profilschienenführungen) [mm]	23.3
Abmessung K2 (Profilschienenführungen) [mm]	24.45
Abmessung K3 (Profilschienenführungen) [mm]	5.5
Abmessung K4 (Profilschienenführungen) [mm]	5.5
Abmessung N1 (Profilschienenführungen) [mm]	9.3
Abmessung N2 (Profilschienenführungen) [mm]	7
Abmessung N6 (Profilschienenführungen) [mm]	15.2
Abmessung N6 Toleranz (Profilschienenführungen) [mm]	±0.5
Abmessung S1 (Profilschienenführungen) [mm]	6.7
Abmessung S2 (Profilschienenführungen)	M8
Abmessung S5 (Profilschienenführung) [mm]	7
Abmessung S9	M3x5 mm
Abmessung S9 Gewindedurchmesser (Profilschienenführungen)	M3
Abmessung S9 Steigung [mm]	5
Abmessung T1 min [mm]	13
Abmessung V1 [mm]	7.5