

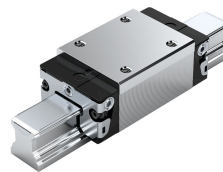
# Bosch Rexroth R16213232Z. Kugelwagen CS KWD-035-SNH-C2-H-1

Artikel-Nr.: BRR-R16213232Z Hersteller: **Bosch Rexroth** Hersteller-Nr.: R16213232Z

Kugelwagen, SNH, Baugröße 35, Stahl CS, Genauigkeit Hoch, Mittlere Vorspannung, Ohne Kugelkette

## TECHNISCHE DATEN

Artikel-Authentizität	<b>Originalprodukt</b>
Artikelzustand	<b>Neu</b>
GPSR Herstellerdaten	<b>Bosch Rexroth AG, Zum Eisengießer 1, DE-97816 Lohr am Main, <a href="http://www.boschrexroth.com">www.boschrexroth.com</a></b>
Gewicht	<b>0.1 kg</b>
Ursprungsland	<b>Deutschland</b>



## NORMEN & KONFORMITÄT

**DIN ISO 14728-1**

## BESCHREIBUNG

Der Kugelwagen ist hochpräzise und zeichnet sich durch folgende Produkteigenschaften aus:

Baugröße 35

Bauform SNH: Breite = Schmal, Länge = Normal, Höhe = Hoch

Führungswagenkörper aus Kohlenstoffstahl CS

Vorspannklasse C2: Mittlere Vorspannung

Genauigkeitsklasse H: Hoch

Ohne Kugelkette

Erstbefettet und konserviert

Wälzlagerfett Dynalub 510

Ohne Vorsatzelement links (Anschlagkante vorn)

Ohne Vorsatzelement rechts (Anschlagkante vorn)

Gerader Schmieranschluss lose beigelegt.

Führungswagenkörper in Standardausführung

Gesamtlänge des Führungswagens = 110,5 mm

Austauschbau: Führungswagen und Führungsschienen können in jeder Genauigkeit miteinander

**boxic24.com**

Keldersstr. 15

42697 Solingen, Deutschland

USt-IdNr.: DE269659389

Tel.: +49 212 38340680

[shop@boxic24.com](mailto:shop@boxic24.com)

**boxic24.com**

kombiniert werden.

- Einsatzbereich: Bei begrenztem Bauraum in Seitenrichtung und hohen Steifigkeitsanforderungen
- Höhere Steifigkeit als SNS
- Deutlich reduzierte Reibkraftschwankungen und ein niedriges Reibkraftniveau, besonders unter äußerer Last
- Höchste Präzision
- Patentierte Einlaufzone steigert die Ablaufgenauigkeit bis zu Faktor sechs
- Hohe Steifigkeit in allen Belastungsrichtungen – daher auch als Einzelwagen nutzbar
- Hohe Drehmomentbelastbarkeit
- Uneingeschränkter Austauschbau durch beliebige Kombinationsmöglichkeit aller Kugelschienen Ausführungen mit allen Kugelwagenvarianten innerhalb jeder Genauigkeitsklasse
- Langzeitschmierung über mehrere Jahre möglich
- Stirnseitige Befestigungsgewinde für alle Anbauteile
- Ruhiger, geschmeidiger Lauf durch optimal gestaltete Umlenkung und Führung der Kugeln
- Verschiedene Vorspannungsklassen
- Beste Dynamikwerte
- Passend für alle Kugelschienen SNS/SNO
- Kugelwagen werkseitig erstbefettet

### Produkteigenschaften

Ausführung	Kugelschienenführung
Nenngröße [mm]	35
Bauform	SNH - Schmal Normal Hoch
Bauart	Kugelwagen Hochpräzision
Werkstoff Profilschienenführungen	Kohlenstoffstahl
Vorspannungsklasse	C2 - Mittlere Vorspannung
Genauigkeitsklasse	H - Hochgenau
Dichtung	DS - Doppellippige Dichtung
Kugelkette	Ohne Kugelkette (Standard)
Selbsteinstellung zum Ausgleich von Fluchtungsfehlern	Ohne Selbsteinstellung
Breite Führungswagen [mm]	70
Länge Führungswagen [mm]	110.5
Höhe Führungswagen [mm]	47.4
Höhe Führungswagen mit Führungsschiene [mm]	55
Schmierung	Erstbefettet, konserviert
Maximale Beschleunigung $a_{max}$ [ $m/s^2$ ]	500
Hinweis maximale Beschleunigung $a_{max}$	Wenn $F_{comb} > 2,8 \cdot F_{pr} : a_{max} = 50 m/s^2$
Maximal zulässige lineare Geschwindigkeit $v_{max}$ [m/s]	5

## Produkteigenschaften

Hinweis Dichtung	Keine Vorzugs-Variante/Kombination (z. T. längere Lieferzeiten)
Zulässige Umgebungstemperatur (min. ... max.)	-10 °C ... +80 °C
Hinweis zulässige Umgebungstemperatur (min. ... max.)	Kurzzeitig bis 100 °C zulässig. Bei Minustemperaturen bitte rückfragen.
Reibungszahl $\mu$	0.002 ... 0.003
Hinweis Reibungszahl $\mu$	Ohne die Reibung der Dichtung
Gewicht [kg]	1.66
Dynamische Tragzahl C50 [N]	65300
Hinweis dynamische Tragzahl C50	Dynamische Tragzahlen und Tragmomente basieren auf 50 000 m Hubweg nach DIN ISO 14728-1.
Dynamische Tragzahl C100 [N]	51800
Hinweis dynamische Tragzahl C100	Dynamische Tragzahlen und Tragmomente basieren auf 100 000 m Hubweg nach DIN ISO 14728-1.
Statische Tragzahl C0 [N]	80900
Dynamisches Torsionstragmoment Mt50 [Nm]	1400
Hinweis dynamisches Torsionstragmoment Mt50	Dynamische Tragzahlen und Tragmomente basieren auf 50 000 m Hubweg nach DIN ISO 14728-1.
Dynamisches Torsionstragmoment Mt100 [Nm]	1110
Hinweis dynamisches Torsionstragmoment Mt100	Dynamische Tragzahlen und Tragmomente basieren auf 100 000 m Hubweg nach DIN ISO 14728-1.
Statisches Torsionstragmoment Mt0 [Nm]	1740
Dynamisches Längstragmoment ML50 [Nm]	910
Hinweis dynamisches Längstragmoment ML50	Dynamische Tragzahlen und Tragmomente basieren auf 50 000 m Hubweg nach DIN ISO 14728-1.
Dynamisches Längstragmoment ML100 [Nm]	720
Hinweis dynamisches Längstragmoment ML100	Dynamische Tragzahlen und Tragmomente basieren auf 100 000 m Hubweg nach DIN ISO 14728-1.
Statisches Längstragmoment ML0 [Nm]	1130
Teilung T Führungsschiene [mm]	80
Abmessung A (Profilschienenführungen) [mm]	70
Abmessung A1 (Profilschienenführungen) [mm]	35
Abmessung A2 (Profilschienensysteme) [mm]	34
Abmessung A3 (Profilschienensysteme) [mm]	18
Abmessung B (Profilschienenführungen) [mm]	110.5
Abmessung B Toleranz (Profilschienenführungen) [mm]	+0.5
Abmessung B1 [mm]	77
Abmessung E1 [mm]	50
Abmessung E2 (Profilschienenführungen) [mm]	50

**Produkteigenschaften**

Abmessung E8 (Profilschienenführungen) [mm]	58
Abmessung E9 (Profilschienenführungen) [mm]	24.35
Abmessung H [mm]	55
Abmessung H1 (Profilschienenführungen) [mm]	47.4
Abmessung H2 mit Abdeckband (Profilschienenführungen) [mm]	32.15
Abmessung H2 ohne Abdeckband (Profilschienenführungen) [mm]	31.85
Abmessung K1 (Profilschienenführungen) [mm]	20.5
Abmessung K2 (Profilschienenführungen) [mm]	22
Abmessung K3 (Profilschienenführungen) [mm]	13.9
Abmessung K4 (Profilschienenführungen) [mm]	13.9
Abmessung N3 (Profilschienenführungen) [mm]	13
Abmessung N6 (Profilschienenführungen) [mm]	20.5
Abmessung N6 Toleranz (Profilschienenführungen) [mm]	±0.5
Abmessung S2 (Profilschienenführungen)	M8
Abmessung S5 (Profilschienenführung) [mm]	9
Abmessung S9	M3x5 mm
Abmessung S9 Gewindedurchmesser (Profilschienenführungen)	M3
Abmessung S9 Steigung [mm]	5
Abmessung T1 min [mm]	16
Abmessung V1 [mm]	8