

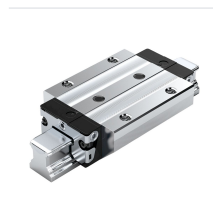
# Bosch Rexroth R16534132Y. Kugelwagen CS KWD-045-FLS-C1-H-1

**Artikel-Nr.** BRR-R16534132Y **Hersteller** Bosch Rexroth**Hersteller-Nr.** R16534132Y

Kugelwagen, FLS, Baugröße 45, Stahl CS, Genauigkeit Hoch, Geringe Vorspannung, Mit Kugelmutter

## TECHNISCHE DATEN

Artikel-Authentizität	<b>Originalprodukt</b>
Artikelzustand	<b>Neu</b>
Gewicht	<b>0.1 kg</b>
Ursprungsland	<b>Deutschland</b>



## NORMEN & KONFORMITÄT

**DIN ISO 14728-1**

## BESCHREIBUNG

Der Kugelwagen ist hochpräzise und zeichnet sich durch folgende Produkteigenschaften aus:

Baugröße 45

Bauform FLS: Breite = Flansch, Länge = Lang, Höhe = Standard

Führungswagenkörper aus Kohlenstoffstahl CS

Vorspannklasse C1: Geringe Vorspannung

Genauigkeitsklasse H: Hoch

mit Kugelmutter

Erstbefettet und konserviert

Wälzlagerfett Dynalub 510

Ohne Vorsatzelement links (Anschlagkante vorn)

Ohne Vorsatzelement rechts (Anschlagkante vorn)

Gerader Schmieranschluss lose beigelegt.

Führungswagenkörper in Standardausführung

Gesamtlänge des Führungswagens = 174,1 mm

Austauschbau: Führungswagen und Führungsschienen können in jeder Genauigkeit miteinander kombiniert werden.

- Einsatzbereich: Bei höchsten Steifigkeitsanforderungen
- Deutlich reduzierte Reibkraftschwankungen und ein niedriges Reibkraftniveau, besonders

unter äußerer Last

- Beste Dynamikwerte
- Höchste Präzision
- Patentierte Einlaufzone steigert die Ablaufgenauigkeit bis zu Faktor sechs
- Langzeitschmierung über mehrere Jahre möglich
- Allseitig Schmieranschlüsse mit Metallgewinde
- Stirnseitige Befestigungsgewinde für alle Anbauteile
- Integrierte Komplettabdichtung
- Hohe Drehmomentbelastbarkeit
- Verschiedene Vorspannungsklassen
- Kugelkette für niedriges Geräuschniveau und bestes Ablaufverhalten
- Hohe Steifigkeit in allen Belastungsrichtungen – daher auch als Einzelwagen nutzbar
- Steifigkeitserhöhung bei Abhebe- und Seitenbelastung durch zusätzliches Verschrauben an zwei Bohrungen in der Mitte des Kugelwagens
- Höchste Systemsteifigkeit durch vorgespannte O-Anordnung
- Integriertes, induktives und verschleißfreies Messsystem als Option
- Aufbauten am Kugelwagen von oben und unten verschraubbar
- Kugelwagen werkseitig erstbefettet
- Passend für alle Kugelschienen SNS/SNO
- Gleich hohe Tragzahlen in allen vier Hauptlastrichtungen

### Produkteigenschaften

Ausführung	Kugelschienenführung
Nenngröße [mm]	45
Bauform	FLS - Flansch Lang Standardhöhe
Bauart	Kugelwagen Hochpräzision
Werkstoff Profilschienenführungen	Kohlenstoffstahl
Vorspannungsklasse	C1 - Geringe Vorspannung
Genauigkeitsklasse	H - Hochgenau
Dichtung	DS - Doppellippige Dichtung
Kugelkette	Mit Kugelkette
Selbsteinstellung zum Ausgleich von Fluchtungsfehlern	Ohne Selbsteinstellung
Breite Führungswagen [mm]	120
Länge Führungswagen [mm]	174.1
Höhe Führungswagen [mm]	50.3
Höhe Führungswagen mit Führungsschiene [mm]	60
Schmierung	Erstbefettet, konserviert
Maximale Beschleunigung $a_{max}$ [m/s <sup>2</sup> ]	500
Hinweis maximale Beschleunigung $a_{max}$	Wenn $F_{comb} > 2,8 \cdot F_{pr}$ : $a_{max} = 50 \text{ m/s}^2$
Maximal zulässige lineare Geschwindigkeit $v_{max}$ [m/s]	5
Hinweis Dichtung	Keine Vorzugs-Variante/Kombination (z. T. längere Lieferzeiten)

## Produkteigenschaften

Zulässige Umgebungstemperatur (min. ... max.)	0 °C ... +80 °C
Hinweis zulässige Umgebungstemperatur (min. ... max.)	Kurzzeitig bis 100 °C zulässig. Bei Minustemperaturen bitte rückfragen.
Reibungszahl $\mu$	0.002 ... 0.003
Hinweis Reibungszahl $\mu$	Ohne die Reibung der Dichtung
Gewicht [kg]	4.3
Dynamische Tragzahl C50 [N]	134000
Hinweis dynamische Tragzahl C50	Dynamische Tragzahlen und Tragmomente basieren auf 50 000 m Hubweg nach DIN ISO 14728-1.
Dynamische Tragzahl C100 [N]	106000
Hinweis dynamische Tragzahl C100	Dynamische Tragzahlen und Tragmomente basieren auf 100 000 m Hubweg nach DIN ISO 14728-1.
Statische Tragzahl C0 [N]	177000
Dynamisches Torsionstragmoment Mt50 [Nm]	3620
Hinweis dynamisches Torsionstragmoment Mt50	Dynamische Tragzahlen und Tragmomente basieren auf 50 000 m Hubweg nach DIN ISO 14728-1.
Dynamisches Torsionstragmoment Mt100 [Nm]	2870
Hinweis dynamisches Torsionstragmoment Mt100	Dynamische Tragzahlen und Tragmomente basieren auf 100 000 m Hubweg nach DIN ISO 14728-1.
Statisches Torsionstragmoment Mt0 [Nm]	4770
Dynamisches Längstragmoment ML50 [Nm]	3310
Hinweis dynamisches Längstragmoment ML50	Dynamische Tragzahlen und Tragmomente basieren auf 50 000 m Hubweg nach DIN ISO 14728-1.
Dynamisches Längstragmoment ML100 [Nm]	2630
Hinweis dynamisches Längstragmoment ML100	Dynamische Tragzahlen und Tragmomente basieren auf 100 000 m Hubweg nach DIN ISO 14728-1.
Statisches Längstragmoment ML0 [Nm]	4370
Teilung T Führungsschiene [mm]	105
Abmessung A (Profilschienenführungen) [mm]	120
Abmessung A1 (Profilschienenführungen) [mm]	60
Abmessung A2 (Profilschienensysteme) [mm]	45
Abmessung A3 (Profilschienensysteme) [mm]	37.5
Abmessung B (Profilschienenführungen) [mm]	174.1
Abmessung B Toleranz (Profilschienenführungen) [mm]	+0.5
Abmessung B1 [mm]	133.5
Abmessung E1 [mm]	100
Abmessung E2 (Profilschienenführungen) [mm]	80
Abmessung E3 (Profilschienenführungen) [mm]	60
Abmessung E8 (Profilschienenführungen) [mm]	69.8
Abmessung E9 (Profilschienenführungen) [mm]	20.9

## Produkteigenschaften

Abmessung H [mm]	60
Abmessung H1 (Profilschienenführungen) [mm]	50.3
Abmessung H2 mit Abdeckband (Profilschienenführungen) [mm]	40.15
Abmessung H2 ohne Abdeckband (Profilschienenführungen) [mm]	39.85
Abmessung K1 (Profilschienenführungen) [mm]	35.5
Abmessung K2 (Profilschienenführungen) [mm]	37.5
Abmessung K3 (Profilschienenführungen) [mm]	8.2
Abmessung K4 (Profilschienenführungen) [mm]	8.2
Abmessung N1 (Profilschienenführungen) [mm]	15
Abmessung N2 (Profilschienenführungen) [mm]	12.4
Abmessung N6 (Profilschienenführungen) [mm]	23.5
Abmessung N6 Toleranz (Profilschienenführungen) [mm]	±0.5
Abmessung S1 (Profilschienenführungen) [mm]	10.4
Abmessung S2 (Profilschienenführungen)	M12
Abmessung S5 (Profilschienenführung) [mm]	14
Abmessung S9	M4x7 mm
Abmessung S9 Gewindedurchmesser (Profilschienenführungen)	M4
Abmessung S9 Steigung [mm]	7
Abmessung T1 min [mm]	18
Abmessung V1 [mm]	10