

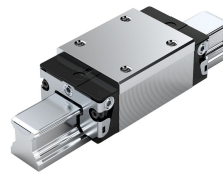
Bosch Rexroth R16214282Z. Kugelwagen CS KWD-045-SNH-C2-X-1

Artikel-Nr.: BRR-R16214282Z Hersteller: **Bosch Rexroth** Hersteller-Nr.: R16214282Z

Kugelwagen, SNH, Baugröße 45, Stahl CS, Genauigkeit Extrapräzision, Mittlere Vorspannung, Ohne Kugelkette

TECHNISCHE DATEN

Artikel-Authentizität	Originalprodukt
Artikelzustand	Neu
GPSR Herstellerdaten	Bosch Rexroth AG, Zum Eisengießer 1, DE-97816 Lohr am Main, www.boschrexroth.com
Gewicht	0.1 kg
Ursprungsland	Deutschland



NORMEN & KONFORMITÄT

DIN ISO 14728-1

BESCHREIBUNG

Der Kugelwagen ist hochpräzise und zeichnet sich durch folgende Produkteigenschaften aus:

Baugröße 45

Bauform SNH: Breite = Schmal, Länge = Normal, Höhe = Hoch

Führungswagenwagenkörper aus Kohlenstoffstahl CS

Vorspannklasse C2: Mittlere Vorspannung

Genauigkeitsklasse XP: Extrapräzision

Ohne Kugelkette

Erstbefettet und konserviert

Wälzlagerfett Dynalub 510

Ohne Vorsatzelement links (Anschlagkante vorn)

Ohne Vorsatzelement rechts (Anschlagkante vorn)

Gerader Schmieranschluss lose beigelegt.

Führungswagenkörper in Standardausführung

Gesamtlänge des Führungswagens = 137,6 mm

boxic24.com

Keldersstr. 15

42697 Solingen, Deutschland

USt-IdNr.: DE269659389

Tel.: +49 212 38340680

shop@boxic24.com

boxic24.com

Austauschbau: Führungswagen und Führungsschienen können in jeder Genauigkeit miteinander kombiniert werden.

- Einsatzbereich: Bei begrenztem Bauraum in Seitenrichtung und hohen Steifigkeitsanforderungen
- Höhere Steifigkeit als SNS
- Deutlich reduzierte Reibkraftschwankungen und ein niedriges Reibkraftniveau, besonders unter äußerer Last
- Höchste Präzision
- Patentierte Einlaufzone steigert die Ablaufgenauigkeit bis zu Faktor sechs
- Hohe Steifigkeit in allen Belastungsrichtungen – daher auch als Einzelwagen nutzbar
- Hohe Drehmomentbelastbarkeit
- Uneingeschränkter Austauschbau durch beliebige Kombinationsmöglichkeit aller Kugelschienen Ausführungen mit allen Kugelwagenvarianten innerhalb jeder Genauigkeitsklasse
- Langzeitschmierung über mehrere Jahre möglich
- Stirnseitige Befestigungsgewinde für alle Anbauteile
- Ruhiger, geschmeidiger Lauf durch optimal gestaltete Umlenkung und Führung der Kugeln
- Verschiedene Vorspannungsklassen
- Beste Dynamikwerte
- Passend für alle Kugelschienen SNS/SNO
- Kugelwagen werkseitig erstbefettet

Produkteigenschaften

Ausführung	Kugelschienenführung
Nenngröße [mm]	45
Bauform	SNH - Schmal Normal Hoch
Bauart	Kugelwagen Hochpräzision
Werkstoff Profilschienenführungen	Kohlenstoffstahl
Vorspannungsklasse	C2 - Mittlere Vorspannung
Genauigkeitsklasse	XP - eXtra Präzise
Dichtung	DS - Doppellippige Dichtung
Kugelschienenführung	Ohne Kugelschienenführung (Standard)
Selbsteinstellung zum Ausgleich von Fluchtungsfehlern	Ohne Selbsteinstellung
Breite Führungswagen [mm]	86
Länge Führungswagen [mm]	137.6
Höhe Führungswagen [mm]	60.3
Höhe Führungswagen mit Führungsschiene [mm]	70
Schmierung	Erstbefettet, konserviert
Maximale Beschleunigung a_{max} [m/s^2]	500
Hinweis maximale Beschleunigung a_{max}	Wenn $F_{comb} > 2,8 \cdot F_{pr} : a_{max} = 50 m/s^2$

Produkteigenschaften

Maximal zulässige lineare Geschwindigkeit v_{max} [m/s]	5
Hinweis Dichtung	Keine Vorzugs-Variante/Kombination (z. T. längere Lieferzeiten)
Zulässige Umgebungstemperatur (min. ... max.)	-10 °C ... +80 °C
Hinweis zulässige Umgebungstemperatur (min. ... max.)	Kurzzeitig bis 100 °C zulässig. Bei Minustemperaturen bitte rückfragen.
Reibungszahl μ	0.002 ... 0.003
Hinweis Reibungszahl μ	Ohne die Reibung der Dichtung
Gewicht [kg]	3
Dynamische Tragzahl C50 [N]	109000
Hinweis dynamische Tragzahl C50	Dynamische Tragzahlen und Tragmomente basieren auf 50 000 m Hubweg nach DIN ISO 14728-1.
Dynamische Tragzahl C100 [N]	86400
Hinweis dynamische Tragzahl C100	Dynamische Tragzahlen und Tragmomente basieren auf 100 000 m Hubweg nach DIN ISO 14728-1.
Statische Tragzahl C0 [N]	132000
Dynamisches Torsionstragmoment Mt50 [Nm]	2940
Hinweis dynamisches Torsionstragmoment Mt50	Dynamische Tragzahlen und Tragmomente basieren auf 50 000 m Hubweg nach DIN ISO 14728-1.
Dynamisches Torsionstragmoment Mt100 [Nm]	2330
Hinweis dynamisches Torsionstragmoment Mt100	Dynamische Tragzahlen und Tragmomente basieren auf 100 000 m Hubweg nach DIN ISO 14728-1.
Statisches Torsionstragmoment Mt0 [Nm]	3560
Dynamisches Längstragmoment ML50 [Nm]	1940
Hinweis dynamisches Längstragmoment ML50	Dynamische Tragzahlen und Tragmomente basieren auf 50 000 m Hubweg nach DIN ISO 14728-1.
Dynamisches Längstragmoment ML100 [Nm]	1540
Hinweis dynamisches Längstragmoment ML100	Dynamische Tragzahlen und Tragmomente basieren auf 100 000 m Hubweg nach DIN ISO 14728-1.
Statisches Längstragmoment ML0 [Nm]	2350
Teilung T Führungsschiene [mm]	105
Abmessung A (Profilschienenführungen) [mm]	86
Abmessung A1 (Profilschienenführungen) [mm]	43
Abmessung A2 (Profilschienensysteme) [mm]	45
Abmessung A3 (Profilschienensysteme) [mm]	20.5
Abmessung B (Profilschienenführungen) [mm]	137.6
Abmessung B Toleranz (Profilschienenführungen) [mm]	+0.5
Abmessung B1 [mm]	97
Abmessung E1 [mm]	60

Produkteigenschaften

Abmessung E2 (Profilschienenführungen) [mm]	60
Abmessung E8 (Profilschienenführungen) [mm]	69.8
Abmessung E9 (Profilschienenführungen) [mm]	30.9
Abmessung H [mm]	70
Abmessung H1 (Profilschienenführungen) [mm]	60.3
Abmessung H2 mit Abdeckband (Profilschienenführungen) [mm]	40.15
Abmessung H2 ohne Abdeckband (Profilschienenführungen) [mm]	39.85
Abmessung K1 (Profilschienenführungen) [mm]	27.3
Abmessung K2 (Profilschienenführungen) [mm]	29.3
Abmessung K3 (Profilschienenführungen) [mm]	18.2
Abmessung K4 (Profilschienenführungen) [mm]	18.2
Abmessung N3 (Profilschienenführungen) [mm]	18
Abmessung N6 (Profilschienenführungen) [mm]	23.5
Abmessung N6 Toleranz (Profilschienenführungen) [mm]	±0.5
Abmessung S2 (Profilschienenführungen)	M10
Abmessung S5 (Profilschienenführung) [mm]	14
Abmessung S9	M4x7 mm
Abmessung S9 Gewindedurchmesser (Profilschienenführungen)	M4
Abmessung S9 Steigung [mm]	7
Abmessung T1 min [mm]	18
Abmessung V1 [mm]	10