

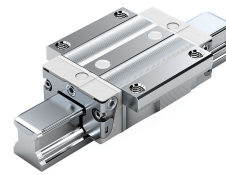
Bosch Rexroth R200111314. Kugelwagen NRFG KWD-015-FNS-C1-H-0

Artikel-Nr.: BRR-R200111314 Hersteller: **Bosch Rexroth** Hersteller-Nr.: R200111314

NRFG Kugelwagen, FNS, Baugröße 15, Resist NR, Genauigkeit Hoch, Geringe Vorspannung

TECHNISCHE DATEN

Artikel-Authentizität	Originalprodukt
Artikelzustand	Neu
GPSR Herstellerdaten	Bosch Rexroth AG, Zum Eisengießer 1, DE-97816 Lohr am Main, www.boschrexroth.com
Gewicht	0.1 kg
Ursprungsland	Deutschland



NORMEN & KONFORMITÄT

DIN ISO 14728-1

BESCHREIBUNG

Der hochpräzise Kugelwagen aus Resist NR ist geeignet für den Einsatz in der Verpackungsindustrie und in Teilbereichen der Lebensmittelindustrie. Er zeichnet sich außerdem durch folgende Produkteigenschaften aus:

Baugröße 15

Bauform FNS: Breite = Flansch, Länge = Normal, Höhe = Standard

Führungswagenkörper und alle Stahlteile aus korrosionsbeständigem Stahl nach DIN 10088

Vorspannklasse C1: Geringe Vorspannung

Genauigkeitsklasse H: Hoch

Ohne Kugelkette

Ohne Konservierung

Ohne Erstbefettung

Ohne Vorsatzelement links (Anschlagkante vorn)

Ohne Vorsatzelement rechts (Anschlagkante vorn)

Gerader Schmieranschluss lose beigelegt.

Führungswagenkörper in Standardausführung

boxic24.com

Keldersstr. 15

42697 Solingen, Deutschland

USt-IdNr.: DE269659389

Tel.: +49 212 38340680

shop@boxic24.com

boxic24.com

Gesamtlänge des Führungswagens = 58,2 mm

Austauschbau: Führungswagen und Führungsschienen können in jeder Genauigkeit miteinander kombiniert werden.

- Alle Metallteile aus korrosionsbeständigem Stahl gefertigt
- Alle Kunststoffteile aus zertifizierten Werkstoffen
- Beste Dynamikwerte
- Gleich hohe Tragzahlen in allen vier Hauptlastrichtungen
- Passend für alle Kugelschienen SNS
- Langzeitschmierung über mehrere Jahre möglich
- Allseitig Schmieranschlüsse mit Metallgewinde
- Uneingeschränkter Austauschbau durch beliebige Kombinationsmöglichkeit aller Kugelschienausführungen mit allen Kugelwagenvarianten innerhalb jeder Genauigkeitsklasse
- Höchste Systemsteifigkeit durch vorgespannte O-Anordnung
- Stirnseitige Befestigungsgewinde für alle Anbauteile
- Hohe Steifigkeit in allen Belastungsrichtungen – daher auch als Einzelwagen nutzbar
- Integrierte Komplettabdichtung
- Geringe Federungsschwankungen aufgrund der idealen Einlaufgeometrie und hohen Kugelanzahl
- Ruhiger, geschmeidiger Lauf durch optimal gestaltete Umlenkung und Führung der Kugeln
- Aufbauten am Kugelwagen von oben und unten verschraubbar
- Steifigkeitserhöhung bei Abhebe- und Seitenbelastung durch zusätzliches Verschrauben an zwei Bohrungen in der Mitte des Kugelwagens

Produkteigenschaften

Ausführung	Kugelschienenführung
Nenngröße [mm]	15
Bauform	FNS - Flansch Normal Standardhöhe
Bauart	Kugelwagen NCFG
Werkstoff Profilschienenführungen	Korrosionsbeständiger Stahl (Resist NR II)
Vorspannungsklasse	C1 - Geringe Vorspannung
Genauigkeitsklasse	H - Hochgenau
Dichtung	SS - Standarddichtung
Kugelschienenführung	Ohne Kugelschienenführung (Standard)
Selbsteinstellung zum Ausgleich von Fluchtungsfehlern	Ohne Selbsteinstellung
Breite Führungswagen [mm]	47
Länge Führungswagen [mm]	58.2
Höhe Führungswagen [mm]	19.9
Höhe Führungswagen mit Führungsschiene [mm]	24
Schmierung	Ohne Schmierung (trocken)

Produkteigenschaften

Maximale Beschleunigung a_{max} [m/s ²]	500
Hinweis maximale Beschleunigung a_{max}	Wenn $F_{comb} > 2,8 \cdot F_{pr} : a_{max} = 50$ m/s ²
Maximal zulässige lineare Geschwindigkeit v_{max} [m/s]	5
Gewicht [kg]	0.2
Dynamische Tragzahl C50 [N]	6430
Hinweis dynamische Tragzahl C50	Dynamische Tragzahlen und Tragmomente basieren auf 50 000 m Hubweg nach DIN ISO 14728-1.
Dynamische Tragzahl C100 [N]	5100
Hinweis dynamische Tragzahl C100	Dynamische Tragzahlen und Tragmomente basieren auf 100 000 m Hubweg nach DIN ISO 14728-1.
Statische Tragzahl C0 [N]	9300
Dynamisches Torsionstragmoment Mt50 [Nm]	79
Hinweis dynamisches Torsionstragmoment Mt50	Dynamische Tragzahlen und Tragmomente basieren auf 50 000 m Hubweg nach DIN ISO 14728-1.
Dynamisches Torsionstragmoment Mt100 [Nm]	63
Hinweis dynamisches Torsionstragmoment Mt100	Dynamische Tragzahlen und Tragmomente basieren auf 100 000 m Hubweg nach DIN ISO 14728-1.
Statisches Torsionstragmoment Mt0 [Nm]	90
Dynamisches Längstragmoment ML50 [Nm]	43
Hinweis dynamisches Längstragmoment ML50	Dynamische Tragzahlen und Tragmomente basieren auf 50 000 m Hubweg nach DIN ISO 14728-1.
Dynamisches Längstragmoment ML100 [Nm]	34
Hinweis dynamisches Längstragmoment ML100	Dynamische Tragzahlen und Tragmomente basieren auf 100 000 m Hubweg nach DIN ISO 14728-1.
Statisches Längstragmoment ML0 [Nm]	49
Teilung T Führungsschiene [mm]	60
Abmessung A (Profilschienenführungen) [mm]	47
Abmessung A1 (Profilschienenführungen) [mm]	23.5
Abmessung A2 (Profilschienensysteme) [mm]	15
Abmessung A3 (Profilschienensysteme) [mm]	16
Abmessung B (Profilschienenführungen) [mm]	58.2
Abmessung B1 [mm]	39.2
Abmessung E1 [mm]	38
Abmessung E2 (Profilschienenführungen) [mm]	30
Abmessung E3 (Profilschienenführungen) [mm]	26
Abmessung E8 (Profilschienenführungen) [mm]	24.55

Produkteigenschaften

Abmessung E9 (Profilschienenführungen) [mm]	6.7
Abmessung H [mm]	24
Abmessung H1 (Profilschienenführungen) [mm]	19.9
Abmessung H2 mit Abdeckband (Profilschienenführungen) [mm]	16.3
Abmessung H2 ohne Abdeckband (Profilschienenführungen) [mm]	16.2
Abmessung K1 (Profilschienenführungen) [mm]	8
Abmessung K2 (Profilschienenführungen) [mm]	9.6
Abmessung K3 (Profilschienenführungen) [mm]	3.2
Abmessung K4 (Profilschienenführungen) [mm]	3.2
Abmessung N1 (Profilschienenführungen) [mm]	5.2
Abmessung N2 (Profilschienenführungen) [mm]	4.4
Abmessung N6 (Profilschienenführungen) [mm]	10.3
Abmessung N6 Toleranz (Profilschienenführungen) [mm]	±0.5
Abmessung S1 (Profilschienenführungen) [mm]	4.3
Abmessung S2 (Profilschienenführungen)	M5
Abmessung S5 (Profilschienenführung) [mm]	4.5
Abmessung S9	M2,5x3.5 mm
Abmessung S9 Gewindedurchmesser (Profilschienenführungen)	M2,5
Abmessung S9 Steigung [mm]	3.5
Abmessung T1 min [mm]	12
Abmessung V1 [mm]	5
Höhe Führungsschiene H2 mit Abdeckband [mm]	16.3