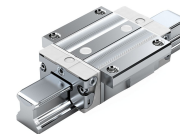


Bosch Rexroth R200171314. Kugelwagen NRFG KWD-030-FNS-C1-H-0

Artikel-Nr. BRR-R200171314 **Hersteller** Bosch Rexroth**Hersteller-Nr.** R200171314

NRFG Kugelwagen, FNS, Baugröße 30, Resist NR, Genauigkeit Hoch, Geringe Vorspannung

TECHNISCHE DATEN

Artikel-Authentizität **Originalprodukt**Artikelzustand **Neu**Gewicht **0.1 kg**Ursprungsland **Deutschland**

NORMEN & KONFORMITÄT

DIN ISO 14728-1

BESCHREIBUNG

Der hochpräzise Kugelwagen aus Resist NR ist geeignet für den Einsatz in der Verpackungsindustrie und in Teilbereichen der Lebensmittelindustrie. Er zeichnet sich außerdem durch folgende Produkteigenschaften aus:

Baugröße 30

Bauform FNS: Breite = Flansch, Länge = Normal, Höhe = Standard

Führungswagenwagenkörper und alle Stahlteile aus korrosionsbeständigem Stahl nach DIN 10088

Vorspannklasse C1: Geringe Vorspannung

Genauigkeitsklasse H: Hoch

Ohne Kugelkette

Ohne Konservierung

Ohne Erstbefettung

Ohne Vorsatzelement links (Anschlagkante vorn)

Ohne Vorsatzelement rechts (Anschlagkante vorn)

Gerader Schmieranschluss lose beigelegt.

Führungswagenkörper in Standardausführung

Gesamtlänge des Führungswagens = 97,7 mm

Austauschbau: Führungswagen und Führungsschienen können in jeder Genauigkeit miteinander kombiniert werden.

- Alle Metallteile aus korrosionsbeständigem Stahl gefertigt
- Alle Kunststoffteile aus zertifizierten Werkstoffen
- Beste Dynamikwerte
- Gleich hohe Tragzahlen in allen vier Hauptlastrichtungen
- Passend für alle Kugelschienen SNS
- Langzeitschmierung über mehrere Jahre möglich
- Allseitig Schmieranschlüsse mit Metallgewinde
- Uneingeschränkter Austauschbau durch beliebige Kombinationsmöglichkeit aller Kugelschieneausführungen mit allen Kugelwagenvarianten innerhalb jeder Genauigkeitsklasse
- Höchste Systemsteifigkeit durch vorgespannte O-Anordnung
- Stirnseitige Befestigungsgewinde für alle Anbauteile
- Hohe Steifigkeit in allen Belastungsrichtungen - daher auch als Einzelwagen nutzbar
- Integrierte Komplettabdichtung
- Geringe Federungsschwankungen aufgrund der idealen Einlaufgeometrie und hohen Kugelanzahl
- Ruhiger, geschmeidiger Lauf durch optimal gestaltete Umlenkung und Führung der Kugeln
- Aufbauten am Kugelwagen von oben und unten verschraubbar
- Steifigkeitserhöhung bei Abhebe- und Seitenbelastung durch zusätzliches Verschrauben an zwei Bohrungen in der Mitte des Kugelwagens

Produkteigenschaften

Ausführung	Kugelschienenführung
Nenngröße [mm]	30
Bauform	FNS - Flansch Normal Standardhöhe
Bauart	Kugelwagen NRFG
Werkstoff Profilschienenführungen	Korrosionsbeständiger Stahl (Resist NR II)
Vorspannungsklasse	C1 - Geringe Vorspannung
Genauigkeitsklasse	H - Hochgenau
Dichtung	SS - Standarddichtung
Kugelmutter	Ohne Kugelmutter (Standard)
Selbsteinstellung zum Ausgleich von Fluchtungsfehlern	Ohne Selbsteinstellung
Breite Führungswagen [mm]	90
Länge Führungswagen [mm]	97.7
Höhe Führungswagen [mm]	35.35
Höhe Führungswagen mit Führungsschiene [mm]	42
Schmierung	Ohne Schmierung (trocken)
Maximale Beschleunigung a_{max} [m/s ²]	500
Hinweis maximale Beschleunigung a_{max}	Wenn $F_{comb} > 2,8 \cdot F_{pr} : a_{max} = 50$ m/s ²
Maximal zulässige lineare Geschwindigkeit v_{max} [m/s]	5
Gewicht [kg]	1.12

Produkteigenschaften

Dynamische Tragzahl C50 [N]	26200
Hinweis dynamische Tragzahl C50	Dynamische Tragzahlen und Tragsmomente basieren auf 50 000 m Hubweg nach DIN ISO 14728-1.
Dynamische Tragzahl C100 [N]	20800
Hinweis dynamische Tragzahl C100	Dynamische Tragzahlen und Tragsmomente basieren auf 100 000 m Hubweg nach DIN ISO 14728-1.
Statische Tragzahl C0 [N]	28700
Dynamisches Torsionstragmoment Mt50 [Nm]	580
Hinweis dynamisches Torsionstragmoment Mt50	Dynamische Tragzahlen und Tragsmomente basieren auf 50 000 m Hubweg nach DIN ISO 14728-1.
Dynamisches Torsionstragmoment Mt100 [Nm]	460
Hinweis dynamisches Torsionstragmoment Mt100	Dynamische Tragzahlen und Tragsmomente basieren auf 100 000 m Hubweg nach DIN ISO 14728-1.
Statisches Torsionstragmoment Mt0 [Nm]	500
Dynamisches Längstragmoment ML50 [Nm]	310
Hinweis dynamisches Längstragmoment ML50	Dynamische Tragzahlen und Tragsmomente basieren auf 50 000 m Hubweg nach DIN ISO 14728-1.
Dynamisches Längstragmoment ML100 [Nm]	245
Hinweis dynamisches Längstragmoment ML100	Dynamische Tragzahlen und Tragsmomente basieren auf 100 000 m Hubweg nach DIN ISO 14728-1.
Statisches Längstragmoment ML0 [Nm]	265
Teilung T Führungsschiene [mm]	80
Abmessung A (Profilschienenführungen) [mm]	90
Abmessung A1 (Profilschienenführungen) [mm]	45
Abmessung A2 (Profilschienensysteme) [mm]	28
Abmessung A3 (Profilschienensysteme) [mm]	31
Abmessung B (Profilschienenführungen) [mm]	97.7
Abmessung B1 [mm]	67.4
Abmessung E1 [mm]	72
Abmessung E2 (Profilschienenführungen) [mm]	52
Abmessung E3 (Profilschienenführungen) [mm]	44
Abmessung E8 (Profilschienenführungen) [mm]	48.4
Abmessung E9 (Profilschienenführungen) [mm]	14.6
Abmessung H [mm]	42
Abmessung H1 (Profilschienenführungen) [mm]	35.35
Abmessung H2 mit Abdeckband (Profilschienenführungen) [mm]	28.55

Produkteigenschaften

Abmessung H2 ohne Abdeckband (Profilschienenführungen) [mm]	28.35
Abmessung K1 (Profilschienenführungen) [mm]	14
Abmessung K2 (Profilschienenführungen) [mm]	15.7
Abmessung K3 (Profilschienenführungen) [mm]	6.05
Abmessung K4 (Profilschienenführungen) [mm]	6.05
Abmessung N1 (Profilschienenführungen) [mm]	11
Abmessung N2 (Profilschienenführungen) [mm]	7.9
Abmessung N6 (Profilschienenführungen) [mm]	17
Abmessung N6 Toleranz (Profilschienenführungen) [mm]	±0.5
Abmessung S1 (Profilschienenführungen) [mm]	8.5
Abmessung S2 (Profilschienenführungen)	M10
Abmessung S5 (Profilschienenführung) [mm]	9
Abmessung S9	M3x5 mm
Abmessung S9 Gewindedurchmesser (Profilschienenführungen)	M3
Abmessung S9 Steigung [mm]	5
Abmessung T1 min [mm]	16
Abmessung V1 [mm]	7
Höhe Führungsschiene H2 mit Abdeckband [mm]	28.55