

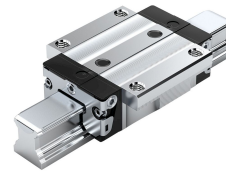
Bosch Rexroth R200119304. Kugelwagen NRII KWD-015-FNS-C0-H-0

Artikel-Nr.: BRR-R200119304 Hersteller: **Bosch Rexroth** Hersteller-Nr.: R200119304

Kugelwagen, FNS, Baugröße 15, Resist NRII, Genauigkeit Hoch, Vorspannungsfrei, Ohne Kugelkette

TECHNISCHE DATEN

Artikel-Authentizität	Originalprodukt
Artikelzustand	Neu
GPSR Herstellerdaten	Bosch Rexroth AG, Zum Eisengießer 1, DE-97816 Lohr am Main, www.boschrexroth.com
Gewicht	0.1 kg
Ursprungsland	Deutschland



NORMEN & KONFORMITÄT

DIN EN 10088 **DIN ISO 14728-1**

BESCHREIBUNG

Der Kugelwagen aus Resist NRII ist korrosionsbeständig und hochpräzise. Er zeichnet sich außerdem durch folgende Produkteigenschaften aus:

Baugröße 15

Bauform FNS: Breite = Flansch, Länge = Normal, Höhe = Standard

Führungswagenkörper und alle Stahlteile aus korrosionsbeständigem Stahl nach DIN 10088

Vorspannklasse C0: Vorspannungsfrei

Genauigkeitsklasse H: Hoch

Ohne Kugelkette

Ohne Konservierung

Ohne Erstbefettung

Ohne Vorsatzelement links (Anschlagkante vorn)

Ohne Vorsatzelement rechts (Anschlagkante vorn)

Gerader Schmieranschluss lose beigelegt.

Führungswagenkörper in Standardausführung

Gesamtlänge des Führungswagens = 58,2 mm

boxic24.com

Keldersstr. 15

42697 Solingen, Deutschland

USt-IdNr.: DE269659389

Tel.: +49 212 38340680

shop@boxic24.com

boxic24.com

Austauschbau: Führungswagen und Führungsschienen können in jeder Genauigkeit miteinander kombiniert werden.

- Einsatzbereich: Bei hohen Steifigkeitsanforderungen
- Langzeitschmierung über mehrere Jahre möglich
- Höchste Präzision
- Kugelwagenkörper bzw. Kugelschiene sowie alle Stahlteile aus korrosionsbeständigem Stahl nach DIN EN 10088
- Patentierte Einlaufzone steigert die Ablaufgenauigkeit bis zu Faktor sechs
- Passend für alle Kugelschienen SNS
- Verfügbar in fünf marktgängigen Größen
- Allseitig Schmieranschlüsse mit Metallgewinde
- Gleich hohe Tragzahlen in allen vier Hauptlastrichtungen
- Beste Dynamikwerte
- Minimalmengenschmiersystem mit integriertem Depot bei Ölschmierung
- Geringe Federungsschwankungen aufgrund der idealen Einlaufgeometrie und hohen Kugelanzahl

Produkteigenschaften

Ausführung	Kugelschienenführung
Nenngröße [mm]	15
Bauform	FNS - Flansch Normal Standardhöhe
Bauart	Kugelwagen Hochpräzision
Werkstoff Profilschienenführungen	Korrosionsbeständiger Stahl (Resist NR II)
Vorspannungsklasse	C0 - ohne Vorspannung (Spiel)
Genauigkeitsklasse	H - Hochgenau
Dichtung	SS - Standarddichtung
Kugelschiene	Ohne Kugelschiene (Standard)
Selbsteinstellung zum Ausgleich von Fluchtungsfehlern	Ohne Selbsteinstellung
Breite Führungswagen [mm]	47
Länge Führungswagen [mm]	58.2
Höhe Führungswagen [mm]	19.9
Höhe Führungswagen mit Führungsschiene [mm]	24
Schmierung	Ohne Schmierung (trocken)
Maximale Beschleunigung a_{max} [m/s ²]	500
Hinweis maximale Beschleunigung a_{max}	Wenn $F_{comb} > 2,8 \cdot F_{pr}$: $a_{max} = 50 \text{ m/s}^2$
Maximal zulässige lineare Geschwindigkeit v_{max} [m/s]	5
Zulässige Umgebungstemperatur (min. ... max.)	-10 °C ... +80 °C
Hinweis zulässige Umgebungstemperatur (min. ... max.)	Kurzzeitig bis 100 °C zulässig. Bei Minustemperaturen bitte rückfragen.
Reibungszahl μ	0.002 ... 0.003
Hinweis Reibungszahl μ	Ohne die Reibung der Dichtung

Produkteigenschaften

Gewicht [kg]	0.2
Dynamische Tragzahl C50 [N]	6430
Hinweis dynamische Tragzahl C50	Dynamische Tragzahlen und Tragmomente basieren auf 50 000 m Hubweg nach DIN ISO 14728-1.
Dynamische Tragzahl C100 [N]	5100
Hinweis dynamische Tragzahl C100	Dynamische Tragzahlen und Tragmomente basieren auf 100 000 m Hubweg nach DIN ISO 14728-1.
Statische Tragzahl C0 [N]	9300
Dynamisches Torsionstragmoment Mt50 [Nm]	79
Hinweis dynamisches Torsionstragmoment Mt50	Dynamische Tragzahlen und Tragmomente basieren auf 50 000 m Hubweg nach DIN ISO 14728-1.
Dynamisches Torsionstragmoment Mt100 [Nm]	63
Hinweis dynamisches Torsionstragmoment Mt100	Dynamische Tragzahlen und Tragmomente basieren auf 100 000 m Hubweg nach DIN ISO 14728-1.
Statisches Torsionstragmoment Mt0 [Nm]	90
Dynamisches Längstragmoment ML50 [Nm]	43
Hinweis dynamisches Längstragmoment ML50	Dynamische Tragzahlen und Tragmomente basieren auf 50 000 m Hubweg nach DIN ISO 14728-1.
Dynamisches Längstragmoment ML100 [Nm]	34
Hinweis dynamisches Längstragmoment ML100	Dynamische Tragzahlen und Tragmomente basieren auf 100 000 m Hubweg nach DIN ISO 14728-1.
Statisches Längstragmoment ML0 [Nm]	49
Teilung T Führungsschiene [mm]	60
Abmessung A (Profilschienenführungen) [mm]	47
Abmessung A1 (Profilschienenführungen) [mm]	23.5
Abmessung A2 (Profilschienensysteme) [mm]	15
Abmessung A3 (Profilschienensysteme) [mm]	16
Abmessung B (Profilschienenführungen) [mm]	58.2
Abmessung B Toleranz (Profilschienenführungen) [mm]	+0.5
Abmessung B1 [mm]	39.2
Abmessung E1 [mm]	38
Abmessung E2 (Profilschienenführungen) [mm]	30
Abmessung E3 (Profilschienenführungen) [mm]	26
Abmessung E8 (Profilschienenführungen) [mm]	24.55
Abmessung E9 (Profilschienenführungen) [mm]	6.7
Abmessung H [mm]	24
Abmessung H1 (Profilschienenführungen) [mm]	19.9
Abmessung H2 mit Abdeckband (Profilschienenführungen) [mm]	16.3

Produkteigenschaften

Abmessung H2 ohne Abdeckband (Profilschienenführungen) [mm]	16.2
Abmessung K1 (Profilschienenführungen) [mm]	8
Abmessung K2 (Profilschienenführungen) [mm]	9.6
Abmessung K3 (Profilschienenführungen) [mm]	3.2
Abmessung K4 (Profilschienenführungen) [mm]	3.2
Abmessung N1 (Profilschienenführungen) [mm]	5.2
Abmessung N2 (Profilschienenführungen) [mm]	4.4
Abmessung N6 (Profilschienenführungen) [mm]	10.3
Abmessung N6 Toleranz (Profilschienenführungen) [mm]	±0.5
Abmessung S1 (Profilschienenführungen) [mm]	4.3
Abmessung S2 (Profilschienenführungen)	M5
Abmessung S5 (Profilschienenführung) [mm]	4.5
Abmessung S9	M2,5x3.5 mm
Abmessung S9 Gewindedurchmesser (Profilschienenführungen)	M2,5
Abmessung S9 Steigung [mm]	3.5
Abmessung T1 min [mm]	12
Abmessung V1 [mm]	5