

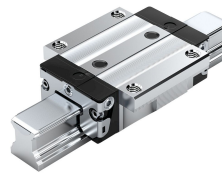
Bosch Rexroth R20012120W. Kugelwagen NR11 KWD-025-FNS-C1-P-0

Artikel-Nr.: BRR-R20012120W Hersteller: **Bosch Rexroth** Hersteller-Nr.: R20012120W

Kugelwagen, FNS, Baugröße 25, Resist NR11, Genauigkeit Präzision, Geringe Vorspannung, Mit Kugelkette

TECHNISCHE DATEN

Artikel-Authentizität	Originalprodukt
Artikelzustand	Neu
GPSR Herstellerdaten	Bosch Rexroth AG, Zum Eisengießer 1, DE-97816 Lohr am Main, www.boschrexroth.com
Gewicht	0.1 kg
Ursprungsland	Deutschland



NORMEN & KONFORMITÄT

DIN EN 10088 **DIN ISO 14728-1**

BESCHREIBUNG

Der Kugelwagen aus Resist NR11 ist korrosionsbeständig und hochpräzise. Er zeichnet sich außerdem durch folgende Produkteigenschaften aus:

Baugröße 25

Bauform FNS: Breite = Flansch, Länge = Normal, Höhe = Standard

Führungswagenwagenkörper und alle Stahlteile aus korrosionsbeständigem Stahl nach DIN 10088

Vorspannklasse C1: Geringe Vorspannung

Genauigkeitsklasse P: Präzision

mit Kugelkette

Ohne Konservierung

Ohne Erstbefettung

Ohne Vorsatzelement links (Anschlagkante vorn)

Ohne Vorsatzelement rechts (Anschlagkante vorn)

Gerader Schmieranschluss lose beigelegt.

Führungswagenkörper in Standardausführung

boxic24.com

Keldersstr. 15
42697 Solingen, Deutschland
USt-IdNr.: DE269659389

Tel.: +49 212 38340680
shop@boxic24.com
boxic24.com

Gesamtlänge des Führungswagens = 86,2 mm

Austauschbau: Führungswagen und Führungsschienen können in jeder Genauigkeit miteinander kombiniert werden.

- Einsatzbereich: Bei hohen Steifigkeitsanforderungen
- Langzeitschmierung über mehrere Jahre möglich
- Höchste Präzision
- Kugelwagenkörper bzw. Kugelschiene sowie alle Stahlteile aus korrosionsbeständigem Stahl nach DIN EN 10088
- Patentierte Einlaufzone steigert die Ablaufgenauigkeit bis zu Faktor sechs
- Passend für alle Kugelschienen SNS
- Verfügbar in fünf marktgängigen Größen
- Allseitig Schmieranschlüsse mit Metallgewinde
- Beste Dynamikwerte
- Gleich hohe Tragzahlen in allen vier Hauptlastrichtungen
- Minimalmengenschmiersystem mit integriertem Depot bei Ölschmierung
- Geringe Federungsschwankungen aufgrund der idealen Einlaufgeometrie und hohen Kugelanzahl
- Kugelkette für niedriges Geräuschniveau und bestes Ablaufverhalten

Produkteigenschaften

Ausführung	Kugelschienenführung
Nenngröße [mm]	25
Bauform	FNS - Flansch Normal Standardhöhe
Bauart	Kugelwagen Hochpräzision
Werkstoff Profilschienenführungen	Korrosionsbeständiger Stahl (Resist NR II)
Vorspannungsklasse	C1 - Geringe Vorspannung
Genauigkeitsklasse	P - Präzise
Dichtung	DS - Doppellippige Dichtung
Kugelkette	Mit Kugelkette
Selbsteinstellung zum Ausgleich von Fluchtungsfehlern	Ohne Selbsteinstellung
Breite Führungswagen [mm]	70
Länge Führungswagen [mm]	86.2
Höhe Führungswagen [mm]	29.9
Höhe Führungswagen mit Führungsschiene [mm]	36
Schmierung	Ohne Schmierung (trocken)
Maximale Beschleunigung a_{max} [m/s ²]	500
Hinweis maximale Beschleunigung a_{max}	Wenn $F_{comb} > 2,8 \cdot F_{pr}$: $a_{max} = 50 \text{ m/s}^2$
Maximal zulässige lineare Geschwindigkeit v_{max} [m/s]	5
Hinweis Dichtung	Keine Vorzugs-Variante/Kombination (z. T. längere Lieferzeiten)
Zulässige Umgebungstemperatur (min. ... max.)	0 °C ... +80 °C

Produkteigenschaften

Hinweis zulässige Umgebungstemperatur (min. ... max.)	Kurzzeitig bis 100 °C zulässig. Bei Minustemperaturen bitte rückfragen.
Reibungszahl μ	0.002 ... 0.003
Hinweis Reibungszahl μ	Ohne die Reibung der Dichtung
Gewicht [kg]	0.65
Dynamische Tragzahl C50 [N]	17600
Hinweis dynamische Tragzahl C50	Dynamische Tragzahlen und Tragmomente basieren auf 50 000 m Hubweg nach DIN ISO 14728-1.
Dynamische Tragzahl C100 [N]	14000
Hinweis dynamische Tragzahl C100	Dynamische Tragzahlen und Tragmomente basieren auf 100 000 m Hubweg nach DIN ISO 14728-1.
Statische Tragzahl C0 [N]	18900
Dynamisches Torsionstragmoment Mt50 [Nm]	320
Hinweis dynamisches Torsionstragmoment Mt50	Dynamische Tragzahlen und Tragmomente basieren auf 50 000 m Hubweg nach DIN ISO 14728-1.
Dynamisches Torsionstragmoment Mt100 [Nm]	250
Hinweis dynamisches Torsionstragmoment Mt100	Dynamische Tragzahlen und Tragmomente basieren auf 100 000 m Hubweg nach DIN ISO 14728-1.
Statisches Torsionstragmoment Mt0 [Nm]	265
Dynamisches Längstragmoment ML50 [Nm]	180
Hinweis dynamisches Längstragmoment ML50	Dynamische Tragzahlen und Tragmomente basieren auf 50 000 m Hubweg nach DIN ISO 14728-1.
Dynamisches Längstragmoment ML100 [Nm]	140
Hinweis dynamisches Längstragmoment ML100	Dynamische Tragzahlen und Tragmomente basieren auf 100 000 m Hubweg nach DIN ISO 14728-1.
Statisches Längstragmoment ML0 [Nm]	150
Teilung T Führungsschiene [mm]	60
Abmessung A (Profilschienenführungen) [mm]	70
Abmessung A1 (Profilschienenführungen) [mm]	35
Abmessung A2 (Profilschienensysteme) [mm]	23
Abmessung A3 (Profilschienensysteme) [mm]	23.5
Abmessung B (Profilschienenführungen) [mm]	86.2
Abmessung B Toleranz (Profilschienenführungen) [mm]	+0.5
Abmessung B1 [mm]	57.8
Abmessung E1 [mm]	57
Abmessung E2 (Profilschienenführungen) [mm]	45
Abmessung E3 (Profilschienenführungen) [mm]	40
Abmessung E8 (Profilschienenführungen) [mm]	38.3
Abmessung E9 (Profilschienenführungen) [mm]	11.5

Produkteigenschaften

Abmessung H [mm]	36
Abmessung H1 (Profilschienenführungen) [mm]	29.9
Abmessung H2 mit Abdeckband (Profilschienenführungen) [mm]	24.45
Abmessung H2 ohne Abdeckband (Profilschienenführungen) [mm]	24.25
Abmessung K1 (Profilschienenführungen) [mm]	12.45
Abmessung K2 (Profilschienenführungen) [mm]	13.6
Abmessung K3 (Profilschienenführungen) [mm]	5.5
Abmessung K4 (Profilschienenführungen) [mm]	5.5
Abmessung N1 (Profilschienenführungen) [mm]	9.3
Abmessung N2 (Profilschienenführungen) [mm]	7
Abmessung N6 (Profilschienenführungen) [mm]	15.2
Abmessung N6 Toleranz (Profilschienenführungen) [mm]	±0.5
Abmessung S1 (Profilschienenführungen) [mm]	6.7
Abmessung S2 (Profilschienenführungen)	M8
Abmessung S5 (Profilschienenführung) [mm]	7
Abmessung S9	M3x5 mm
Abmessung S9 Gewindedurchmesser (Profilschienenführungen)	M3
Abmessung S9 Steigung [mm]	5
Abmessung T1 min [mm]	13
Abmessung V1 [mm]	7.5