

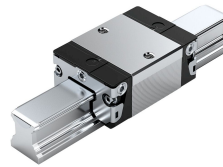
Bosch Rexroth R201029407. Kugelwagen NRII KWD-025-SKS-C0-N-0

Artikel-Nr.: BRR-R201029407 Hersteller: **Bosch Rexroth** Hersteller-Nr.: R201029407

Kugelwagen, SKS, Baugröße 25, Resist NRII, Genauigkeit Normal, Vorspannungsfrei, Mit Kugelkette

TECHNISCHE DATEN

Artikel-Authentizität	Originalprodukt
Artikelzustand	Neu
GPSR Herstellerdaten	Bosch Rexroth AG, Zum Eisengießer 1, DE-97816 Lohr am Main, www.boschrexroth.com
Gewicht	0.1 kg
Ursprungsland	Deutschland



NORMEN & KONFORMITÄT

DIN EN 10088 **DIN ISO 14728-1**

BESCHREIBUNG

Der Kugelwagen aus Resist NRII ist korrosionsbeständig und hochpräzise. Er zeichnet sich außerdem durch folgende Produkteigenschaften aus:

Baugröße 25

Bauform SKS: Breite = Schmal, Länge = Kurz, Höhe = Standard

Führungswagenwagenkörper und alle Stahlteile aus korrosionsbeständigem Stahl nach DIN 10088

Vorspannklasse C0: Vorspannungsfrei

Genauigkeitsklasse N: Normal

Mit Kugelkette

Ohne Konservierung

Ohne Erstbefettung

Ohne Vorsatzelement links (Anschlagkante vorn)

Ohne Vorsatzelement rechts (Anschlagkante vorn)

Gerader Schmieranschluss lose beigelegt.

Führungswagenkörper in Standardausführung

Gesamtlänge des Führungswagens = 67,0 mm

Austauschbau: Führungswagen und Führungsschienen können in jeder Genauigkeit miteinander kombiniert werden.

- Einsatzbereich: Bei begrenztem Bauraum in Höhen-, Längs- und Seitenrichtung
- Langzeitschmierung über mehrere Jahre möglich
- Kugelwagenkörper bzw. Kugelschiene sowie alle Stahlteile aus korrosionsbeständigem Stahl nach DIN EN 10088
- Deutlich reduzierte Reibkraftschwankungen und ein niedriges Reibkraftniveau, besonders unter äußerer Last
- Patentierte Einlaufzone steigert die Ablaufgenauigkeit bis zu Faktor sechs
- Passend für alle Kugelschienen SNS
- Verfügbar in fünf marktgängigen Größen
- Allseitig Schmieranschlüsse mit Metallgewinde
- Höchste Präzision
- Gleich hohe Tragzahlen in allen vier Hauptlastrichtungen
- Minimalmengenschmiersystem mit integriertem Depot bei Ölschmierung
- Geringe Federungsschwankungen aufgrund der idealen Einlaufgeometrie und hohen Kugelanzahl
- Beste Dynamikwerte
- Aufbauten am Kugelwagen von oben verschraubbar
- Kugelkette für niedriges Geräuschniveau und bestes Ablaufverhalten

Produkteigenschaften

Ausführung	Kugelschienenführung
Nenngröße [mm]	25
Bauform	SKS - Schmal Kurz Standardhöhe
Bauart	Kugelwagen Hochpräzision
Werkstoff Profilschienenführungen	Korrosionsbeständiger Stahl (Resist NR II)
Vorspannungsklasse	C0 - ohne Vorspannung (Spiel)
Genauigkeitsklasse	N - Normal
Dichtung	LS - Leichtlaufdichtung
Kugelkette	Mit Kugelkette
Selbsteinstellung zum Ausgleich von Fluchtungsfehlern	Ohne Selbsteinstellung
Breite Führungswagen [mm]	48
Länge Führungswagen [mm]	67
Höhe Führungswagen [mm]	29.9
Höhe Führungswagen mit Führungsschiene [mm]	36
Schmierung	Ohne Schmierung (trocken)
Maximale Beschleunigung a_{max} [m/s^2]	500
Hinweis maximale Beschleunigung a_{max}	Wenn $F_{comb} > 2,8 \cdot F_{pr} : a_{max} = 50 m/s^2$
Maximal zulässige lineare Geschwindigkeit v_{max} [m/s]	5

Produkteigenschaften

Hinweis Dichtung	Keine Vorzugs-Variante/Kombination (z. T. längere Lieferzeiten)
Zulässige Umgebungstemperatur (min. ... max.)	0 °C ... +80 °C
Hinweis zulässige Umgebungstemperatur (min. ... max.)	Kurzzeitig bis 100 °C zulässig. Bei Minustemperaturen bitte rückfragen.
Reibungszahl μ	0.002 ... 0.003
Hinweis Reibungszahl μ	Ohne die Reibung der Dichtung
Gewicht [kg]	0.35
Dynamische Tragzahl C50 [N]	11600
Hinweis dynamische Tragzahl C50	Dynamische Tragzahlen und Tragmomente basieren auf 50 000 m Hubweg nach DIN ISO 14728-1.
Dynamische Tragzahl C100 [N]	9200
Hinweis dynamische Tragzahl C100	Dynamische Tragzahlen und Tragmomente basieren auf 100 000 m Hubweg nach DIN ISO 14728-1.
Statische Tragzahl C0 [N]	10500
Dynamisches Torsionstragmoment Mt50 [Nm]	220
Hinweis dynamisches Torsionstragmoment Mt50	Dynamische Tragzahlen und Tragmomente basieren auf 50 000 m Hubweg nach DIN ISO 14728-1.
Dynamisches Torsionstragmoment Mt100 [Nm]	175
Hinweis dynamisches Torsionstragmoment Mt100	Dynamische Tragzahlen und Tragmomente basieren auf 100 000 m Hubweg nach DIN ISO 14728-1.
Statisches Torsionstragmoment Mt0 [Nm]	160
Dynamisches Längstragmoment ML50 [Nm]	76
Hinweis dynamisches Längstragmoment ML50	Dynamische Tragzahlen und Tragmomente basieren auf 50 000 m Hubweg nach DIN ISO 14728-1.
Dynamisches Längstragmoment ML100 [Nm]	60
Hinweis dynamisches Längstragmoment ML100	Dynamische Tragzahlen und Tragmomente basieren auf 100 000 m Hubweg nach DIN ISO 14728-1.
Statisches Längstragmoment ML0 [Nm]	55
Teilung T Führungsschiene [mm]	60
Abmessung A (Profilschienenführungen) [mm]	48
Abmessung A1 (Profilschienenführungen) [mm]	24
Abmessung A2 (Profilschienensysteme) [mm]	23
Abmessung A3 (Profilschienensysteme) [mm]	12.5
Abmessung B (Profilschienenführungen) [mm]	67
Abmessung B Toleranz (Profilschienenführungen) [mm]	+0.5
Abmessung B1 [mm]	38.6
Abmessung E1 [mm]	35
Abmessung E8 (Profilschienenführungen) [mm]	38.3

Produkteigenschaften

Abmessung E9 (Profilschienenführungen) [mm]	11.5
Abmessung H [mm]	36
Abmessung H1 (Profilschienenführungen) [mm]	29.9
Abmessung H2 mit Abdeckband (Profilschienenführungen) [mm]	24.45
Abmessung H2 ohne Abdeckband (Profilschienenführungen) [mm]	24.25
Abmessung K1 (Profilschienenführungen) [mm]	25.35
Abmessung K2 (Profilschienenführungen) [mm]	26.5
Abmessung K3 (Profilschienenführungen) [mm]	5.5
Abmessung K4 (Profilschienenführungen) [mm]	5.5
Abmessung N3 (Profilschienenführungen) [mm]	9
Abmessung N6 (Profilschienenführungen) [mm]	15.2
Abmessung N6 Toleranz (Profilschienenführungen) [mm]	±0.5
Abmessung S2 (Profilschienenführungen)	M6
Abmessung S5 (Profilschienenführung) [mm]	7
Abmessung S9	M3x5 mm
Abmessung S9 Gewindedurchmesser (Profilschienenführungen)	M3
Abmessung S9 Steigung [mm]	5
Abmessung T1 min [mm]	13
Abmessung V1 [mm]	7.5