

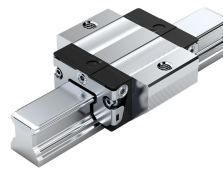
Bosch Rexroth R200079305. Kugelwagen NRII KWD-030-FKS-C0-H-0

Artikel-Nr.: BRR-R200079305 Hersteller: **Bosch Rexroth** Hersteller-Nr.: R200079305

Kugelwagen, FKS, Baugröße 30, Resist NRII, Genauigkeit Hoch, Vorspannungsfrei, Ohne Kugelkette

TECHNISCHE DATEN

Artikel-Authentizität	Originalprodukt
Artikelzustand	Neu
GPSR Herstellerdaten	Bosch Rexroth AG, Zum Eisengießer 1, DE-97816 Lohr am Main, www.boschrexroth.com
Gewicht	0.1 kg
Ursprungsland	Deutschland



NORMEN & KONFORMITÄT

DIN ISO 14728-1

BESCHREIBUNG

Der Kugelwagen aus Resist NRII ist korrosionsbeständig und hochpräzise. Er zeichnet sich außerdem durch folgende Produkteigenschaften aus:

Baugröße 30

Bauform FKS: Breite = Flansch, Länge = Kurz, Höhe = Standard

Führungswagenkörper und alle Stahlteile aus korrosionsbeständigem Stahl nach DIN 10088

Vorspannklasse C0: Vorspannungsfrei

Genauigkeitsklasse H: Hoch

Ohne Kugelkette

Ohne Konservierung

Ohne Erstbefettung

Ohne Vorsatzelement links (Anschlagkante vorn)

Ohne Vorsatzelement rechts (Anschlagkante vorn)

Gerader Schmieranschluss lose beigelegt.

Führungswagenkörper in Standardausführung

Gesamtlänge des Führungswagens = 75,3 mm

Austauschbau: Führungswagen und Führungsschienen können in jeder Genauigkeit miteinander kombiniert werden.

- Einsatzbereich: Bei begrenztem Bauraum in Längsrichtung
- Integrierte Komplettabdichtung
- Höchste Systemsteifigkeit durch vorgespannte O-Anordnung
- Alle Metallteile aus korrosionsbeständigem Stahl gefertigt
- Patentierte Einlaufzone steigert die Ablaufgenauigkeit bis zu Faktor sechs
- Passend für alle Kugelschienen SNS
- Verfügbar in fünf marktgängigen Größen
- Allseitig Schmieranschlüsse mit Metallgewinde
- Gleich hohe Tragzahlen in allen vier Hauptlastrichtungen
- Hohe Steifigkeit in allen Belastungsrichtungen – daher auch als Einzelwagen nutzbar
- Minimalmengenschmiersystem mit integriertem Depot bei Ölschmierung
- Geringe Federungsschwankungen aufgrund der idealen Einlaufgeometrie und hohen Kugelanzahl
- Beste Dynamikwerte
- Deutlich reduzierte Reibkraftschwankungen und ein niedriges Reibkraftniveau, besonders unter äußerer Last

Produkteigenschaften

Ausführung	Kugelschienenführung
Nenngröße [mm]	30
Bauform	FKS - Flansch Kurz Standardhöhe
Bauart	Kugelwagen Hochpräzision
Werkstoff Profilschienenführungen	Korrosionsbeständiger Stahl (Resist NR II)
Vorspannungsklasse	C0 - ohne Vorspannung (Spiel)
Genauigkeitsklasse	H - Hochgenau
Dichtung	LS - Leichtlaufdichtung
Kugelkette	Ohne Kugelkette (Standard)
Selbsteinstellung zum Ausgleich von Fluchtungsfehlern	Ohne Selbsteinstellung
Breite Führungswagen [mm]	90
Länge Führungswagen [mm]	75.3
Höhe Führungswagen [mm]	35.35
Höhe Führungswagen mit Führungsschiene [mm]	42
Schmierung	Ohne Schmierung (trocken)
Maximale Beschleunigung a_{max} [m/s^2]	500
Hinweis maximale Beschleunigung a_{max}	Wenn $F_{comb} > 2,8 \cdot F_{pr}$: $a_{max} = 50 m/s^2$
Maximal zulässige lineare Geschwindigkeit v_{max} [m/s]	5
Hinweis Dichtung	Keine Vorzugs-Variante/Kombination (z. T. längere Lieferzeiten)

Produkteigenschaften

Zulässige Umgebungstemperatur (min. ... max.)	-10 °C ... +80 °C
Hinweis zulässige Umgebungstemperatur (min. ... max.)	Kurzzeitig bis 100 °C zulässig. Bei Minustemperaturen bitte rückfragen.
Reibungszahl μ	0.002 ... 0.003
Hinweis Reibungszahl μ	Ohne die Reibung der Dichtung
Gewicht [kg]	0.8
Dynamische Tragzahl C50 [N]	18300
Hinweis dynamische Tragzahl C50	Dynamische Tragzahlen und Tragmomente basieren auf 50 000 m Hubweg nach DIN ISO 14728-1.
Dynamische Tragzahl C100 [N]	14500
Hinweis dynamische Tragzahl C100	Dynamische Tragzahlen und Tragmomente basieren auf 100 000 m Hubweg nach DIN ISO 14728-1.
Statische Tragzahl C0 [N]	17200
Dynamisches Torsionstragmoment Mt50 [Nm]	400
Hinweis dynamisches Torsionstragmoment Mt50	Dynamische Tragzahlen und Tragmomente basieren auf 50 000 m Hubweg nach DIN ISO 14728-1.
Dynamisches Torsionstragmoment Mt100 [Nm]	320
Hinweis dynamisches Torsionstragmoment Mt100	Dynamische Tragzahlen und Tragmomente basieren auf 100 000 m Hubweg nach DIN ISO 14728-1.
Statisches Torsionstragmoment Mt0 [Nm]	295
Dynamisches Längstragmoment ML50 [Nm]	140
Hinweis dynamisches Längstragmoment ML50	Dynamische Tragzahlen und Tragmomente basieren auf 50 000 m Hubweg nach DIN ISO 14728-1.
Dynamisches Längstragmoment ML100 [Nm]	110
Hinweis dynamisches Längstragmoment ML100	Dynamische Tragzahlen und Tragmomente basieren auf 100 000 m Hubweg nach DIN ISO 14728-1.
Statisches Längstragmoment ML0 [Nm]	105
Teilung T Führungsschiene [mm]	80
Abmessung A (Profilschienenführungen) [mm]	90
Abmessung A1 (Profilschienenführungen) [mm]	45
Abmessung A2 (Profilschienensysteme) [mm]	28
Abmessung A3 (Profilschienensysteme) [mm]	31
Abmessung B (Profilschienenführungen) [mm]	75.3
Abmessung B Toleranz (Profilschienenführungen) [mm]	+0.5
Abmessung B1 [mm]	45
Abmessung E1 [mm]	72
Abmessung E8 (Profilschienenführungen) [mm]	48.4
Abmessung E9 (Profilschienenführungen) [mm]	14.6
Abmessung H [mm]	42

Produkteigenschaften

Abmessung H1 (Profilschienenführungen) [mm]	35.35
Abmessung H2 mit Abdeckband (Profilschienenführungen) [mm]	28.55
Abmessung H2 ohne Abdeckband (Profilschienenführungen) [mm]	28.35
Abmessung K1 (Profilschienenführungen) [mm]	28.8
Abmessung K2 (Profilschienenführungen) [mm]	30.5
Abmessung K3 (Profilschienenführungen) [mm]	6.05
Abmessung K4 (Profilschienenführungen) [mm]	6.05
Abmessung N1 (Profilschienenführungen) [mm]	11
Abmessung N6 (Profilschienenführungen) [mm]	17
Abmessung N6 Toleranz (Profilschienenführungen) [mm]	±0.5
Abmessung S1 (Profilschienenführungen) [mm]	8.5
Abmessung S2 (Profilschienenführungen)	M10
Abmessung S5 (Profilschienenführung) [mm]	9
Abmessung S9	M3x5 mm
Abmessung S9 Gewindedurchmesser (Profilschienenführungen)	M3
Abmessung S9 Steigung [mm]	5
Abmessung T1 min [mm]	16
Abmessung V1 [mm]	7