

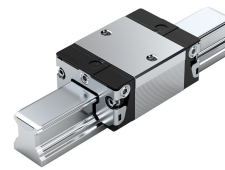
Bosch Rexroth R201031406. Kugelwagen NRII KWD-035-SKS-C1-N-0

Artikel-Nr.: BRR-R201031406 Hersteller: **Bosch Rexroth** Hersteller-Nr.: R201031406

Kugelwagen, SKS, Baugröße 35, Resist NRII, Genauigkeit Normal, Geringe Vorspannung, Mit Kugelkette

TECHNISCHE DATEN

Artikel-Authentizität	Originalprodukt
Artikelzustand	Neu
GPSR Herstellerdaten	Bosch Rexroth AG, Zum Eisengießer 1, DE-97816 Lohr am Main, www.boschrexroth.com
Gewicht	0.1 kg
Ursprungsland	Deutschland



NORMEN & KONFORMITÄT

DIN EN 10088 **DIN ISO 14728-1**

BESCHREIBUNG

Der Kugelwagen aus Resist NRII ist korrosionsbeständig und hochpräzise. Er zeichnet sich außerdem durch folgende Produkteigenschaften aus:

Baugröße 35

Bauform SKS: Breite = Schmal, Länge = Kurz, Höhe = Standard

Führungswagenwagenkörper und alle Stahlteile aus korrosionsbeständigem Stahl nach DIN 10088

Vorspannklasse C1: Geringe Vorspannung

Genauigkeitsklasse N: Normal

Mit Kugelkette

Ohne Konservierung

Ohne Erstbefettung

Ohne Vorsatzelement links (Anschlagkante vorn)

Ohne Vorsatzelement rechts (Anschlagkante vorn)

Gerader Schmieranschluss lose beigelegt.

Führungswagenkörper in Standardausführung

boxic24.com

Keldersstr. 15

42697 Solingen, Deutschland

USt-IdNr.: DE269659389

Tel.: +49 212 38340680

shop@boxic24.com

boxic24.com

Gesamtlänge des Führungswagens = 84,9 mm

Austauschbau: Führungswagen und Führungsschienen können in jeder Genauigkeit miteinander kombiniert werden.

- Einsatzbereich: Bei begrenztem Bauraum in Höhen-, Längs- und Seitenrichtung
- Langzeitschmierung über mehrere Jahre möglich
- Kugelwagenkörper bzw. Kugelschiene sowie alle Stahlteile aus korrosionsbeständigem Stahl nach DIN EN 10088
- Deutlich reduzierte Reibkraftschwankungen und ein niedriges Reibkraftniveau, besonders unter äußerer Last
- Patentierte Einlaufzone steigert die Ablaufgenauigkeit bis zu Faktor sechs
- Passend für alle Kugelschienen SNS
- Verfügbar in fünf marktgängigen Größen
- Allseitig Schmieranschlüsse mit Metallgewinde
- Höchste Präzision
- Gleich hohe Tragzahlen in allen vier Hauptlastrichtungen
- Minimalmengenschmiersystem mit integriertem Depot bei Ölschmierung
- Geringe Federungsschwankungen aufgrund der idealen Einlaufgeometrie und hohen Kugelanzahl
- Beste Dynamikwerte
- Aufbauten am Kugelwagen von oben verschraubbar
- Kugelkette für niedriges Geräuschniveau und bestes Ablaufverhalten

Produkteigenschaften

Ausführung	Kugelschienenführung
Nenngröße [mm]	35
Bauform	SKS - Schmal Kurz Standardhöhe
Bauart	Kugelwagen Hochpräzision
Werkstoff Profilschienenführungen	Korrosionsbeständiger Stahl (Resist NR II)
Vorspannungsklasse	C1 - Geringe Vorspannung
Genauigkeitsklasse	N - Normal
Dichtung	SS - Standarddichtung
Kugelkette	Mit Kugelkette
Selbsteinstellung zum Ausgleich von Fluchtungsfehlern	Ohne Selbsteinstellung
Breite Führungswagen [mm]	70
Länge Führungswagen [mm]	84.9
Höhe Führungswagen [mm]	40.4
Höhe Führungswagen mit Führungsschiene [mm]	48
Schmierung	Ohne Schmierung (trocken)
Maximale Beschleunigung a_{max} [m/s^2]	500
Hinweis maximale Beschleunigung a_{max}	Wenn $F_{comb} > 2,8 \cdot F_{pr} : a_{max} = 50 m/s^2$

Produkteigenschaften

Maximal zulässige lineare Geschwindigkeit v_{\max} [m/s]	5
Zulässige Umgebungstemperatur (min. ... max.)	0 °C ... +80 °C
Hinweis zulässige Umgebungstemperatur (min. ... max.)	Kurzzeitig bis 100 °C zulässig. Bei Minustemperaturen bitte rückfragen.
Reibungszahl μ	0.002 ... 0.003
Hinweis Reibungszahl μ	Ohne die Reibung der Dichtung
Gewicht [kg]	0.9
Dynamische Tragzahl C50 [N]	24300
Hinweis dynamische Tragzahl C50	Dynamische Tragzahlen und Tragmomente basieren auf 50 000 m Hubweg nach DIN ISO 14728-1.
Dynamische Tragzahl C100 [N]	19300
Hinweis dynamische Tragzahl C100	Dynamische Tragzahlen und Tragmomente basieren auf 100 000 m Hubweg nach DIN ISO 14728-1.
Statische Tragzahl C0 [N]	22400
Dynamisches Torsionstragmoment M_{t50} [Nm]	690
Hinweis dynamisches Torsionstragmoment M_{t50}	Dynamische Tragzahlen und Tragmomente basieren auf 50 000 m Hubweg nach DIN ISO 14728-1.
Dynamisches Torsionstragmoment M_{t100} [Nm]	545
Hinweis dynamisches Torsionstragmoment M_{t100}	Dynamische Tragzahlen und Tragmomente basieren auf 100 000 m Hubweg nach DIN ISO 14728-1.
Statisches Torsionstragmoment M_{t0} [Nm]	485
Dynamisches Längstragmoment M_{L50} [Nm]	210
Hinweis dynamisches Längstragmoment M_{L50}	Dynamische Tragzahlen und Tragmomente basieren auf 50 000 m Hubweg nach DIN ISO 14728-1.
Dynamisches Längstragmoment M_{L100} [Nm]	170
Hinweis dynamisches Längstragmoment M_{L100}	Dynamische Tragzahlen und Tragmomente basieren auf 100 000 m Hubweg nach DIN ISO 14728-1.
Statisches Längstragmoment M_{L0} [Nm]	150
Teilung T Führungsschiene [mm]	80
Abmessung A (Profilschienenführungen) [mm]	70
Abmessung A1 (Profilschienenführungen) [mm]	35
Abmessung A2 (Profilschienensysteme) [mm]	34
Abmessung A3 (Profilschienensysteme) [mm]	18
Abmessung B (Profilschienenführungen) [mm]	84.9
Abmessung B Toleranz (Profilschienenführungen) [mm]	+0.5
Abmessung B1 [mm]	51.4
Abmessung E1 [mm]	50
Abmessung E8 (Profilschienenführungen) [mm]	58
Abmessung E9 (Profilschienenführungen) [mm]	17.35
Abmessung H [mm]	48

Produkteigenschaften

Abmessung H1 (Profilschienenführungen) [mm]	40.4
Abmessung H2 mit Abdeckband (Profilschienenführungen) [mm]	32.15
Abmessung H2 ohne Abdeckband (Profilschienenführungen) [mm]	31.85
Abmessung K1 (Profilschienenführungen) [mm]	32.7
Abmessung K2 (Profilschienenführungen) [mm]	34.2
Abmessung K3 (Profilschienenführungen) [mm]	6.9
Abmessung K4 (Profilschienenführungen) [mm]	6.9
Abmessung N3 (Profilschienenführungen) [mm]	13
Abmessung N6 (Profilschienenführungen) [mm]	20.5
Abmessung N6 Toleranz (Profilschienenführungen) [mm]	±0.5
Abmessung S2 (Profilschienenführungen)	M8
Abmessung S5 (Profilschienenführung) [mm]	9
Abmessung S9	M3x5 mm
Abmessung S9 Gewindedurchmesser (Profilschienenführungen)	M3
Abmessung S9 Steigung [mm]	5
Abmessung T1 min [mm]	16
Abmessung V1 [mm]	8