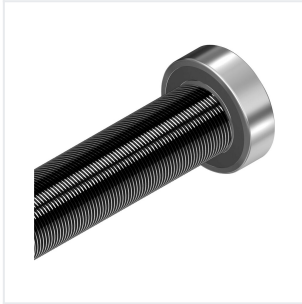


Bosch Rexroth R159062000. Lager LAD-A-S 20 BG

Artikel-Nr.: BRR-R159062000

Hersteller: Bosch Rexroth

Hersteller-Nr.: R159062000



Baugruppe Lager LAD, Größe 32 x 5/10/20/32/64

Technische Daten

Artikel-Authentizität	Originalprodukt
Artikelzustand	Neu
GPSR Herstellerdaten	Bosch Rexroth AG, Zum Eisengießer 1, DE-97816 Lohr am Main, www.boschrexroth.com
Gewicht	0.1 kg
Ursprungsland	Deutschland

Beschreibung

Die Loslagerung besteht aus: Rillenkugellager DIN 625... 2RS, Sicherungsring DIN 471 (2 pcs). Passend für Spindelenden Form 01, 02, 21, 31, 41, 61, 62, 71, 72

- Die Baugruppe Lager besteht aus:
- Rillenkugellager DIN 625... 2RS
- Sicherungsring DIN 471 (2 Stück)
- Passend für Spindelenden Form 212, 312, 412, 612, 622, 712, 722

Produkteigenschaften

Nenngröße [mm]	32 x 5/10/20/32/64
Dynamische Tragzahl C [N]	12700
Hinweis dynamische Tragzahl C	R159062000
Außendurchmesser D [mm]	47
Gewicht [kg]	0.11
Statische Tragzahl C0 [N]	5700
Hinweis statische Tragzahl C0	R159062000
Fußnote Masse m	R159062000
Typ	Rillenkugellager nach DIN 625
Abmessung B (Profilschienenführungen) [mm]	14

boxic24.com

Keldersstr. 15

42697 Solingen, Deutschland

USt-IdNr.: DE269659389

Tel.: +49 212 38340680

shop@boxic24.com

boxic24.com

Produkteigenschaften

Abmessung D [mm]	47
Abmessung d [mm]	20