

Bosch Rexroth R159A41501. Lager LAS-E-A 15 BG

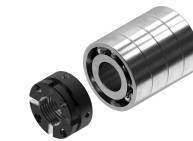
Artikel-Nr. BRR-R159A41501 **Hersteller** Bosch Rexroth

Hersteller-Nr. R159A41501

Baugruppe Lager LAS, Größe 20 x 5R

TECHNISCHE DATEN

Artikel-Authentizität	Originalprodukt
Artikelzustand	Neu
Gewicht	0.1 kg
Ursprungsland	Deutschland



BESCHREIBUNG

Die Festlagerung besteht aus: Axial-Schrägkugellager LGS, (nicht einzeln erhältlich), Nutmutter NMA
Passend für Spindelenden Form \cup 812, 822, 832, 842

- Die Baugruppe Lager besteht aus:
- Schrägkugellager LGS nach DIN 628 (nicht einzeln erhältlich)
- Nutmutter NMA
- Passend für Spindelenden Form 112, 122, 132, 142, 512, 532, 812, 822, 832, 842, 912, 922, 932, 942

Produkteigenschaften

Nenngröße [mm]	20 x 5
Dynamische Tragzahl C [N]	37100
Außendurchmesser D [mm]	42
Gewicht [kg]	0.39
Grenzdrehzahl (Fett) n_{max}	9000
Grenzdrehzahl n_{min} [min^{-1}]	9000
Statische Tragzahl C_0 [N]	51500
Fußnote Maximale Drehzahl n_{max}	Richtwerte bei geringer Lagerbelastung, guter Wärmeabfuhr und geeigneten Schmierfetten mit niedriger Konsistenz
Abmessung B (Profilschienenführungen) [mm]	52
Abmessung D [mm]	42

Produkteigenschaften

Abmessung d [mm]	15
Abmessung d Toleranz [mm]	-0.008