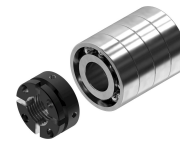


Bosch Rexroth R159A42002. Lager LAS-E-A 20 BG

Artikel-Nr. BRR-R159A42002 **Hersteller** Bosch Rexroth**Hersteller-Nr.** R159A42002

Baugruppe Lager LAS, Größe 30 x 5R/10R

TECHNISCHE DATEN

Artikel-Authentizität **Originalprodukt**Artikelzustand **Neu**Gewicht **0.1 kg**Ursprungsland **Deutschland**

BESCHREIBUNG

Die Festlagerung besteht aus: Axial-Schrägkugellager LGS, (nicht einzeln erhältlich), Nutmutter NMA
Passend für Spindelenden Form \cup 812, 822, 832, 842

- Die Baugruppe Lager besteht aus:
- Schrägkugellager LGS nach DIN 628 (nicht einzeln erhältlich)
- Nutmutter NMA
- Passend für Spindelenden Form 112, 122, 132, 142, 512, 532, 812, 822, 832, 842, 912, 922, 932, 942

Produkteigenschaften

Nenngröße [mm]	30 x 5/10
Dynamische Tragzahl C [N]	54200
Außendurchmesser D [mm]	52
Gewicht [kg]	0.73
Grenzdrehzahl (Fett) n _{max}	8100
Grenzdrehzahl n _{min} [min ⁻¹]	8100
Statische Tragzahl C ₀ [N]	80000
Fußnote Maximale Drehzahl n _{max}	Richtwerte bei geringer Lagerbelastung, guter Wärmeabfuhr und geeigneten Schmierfetten mit niedriger Konsistenz
Abmessung B (Profilschienenführungen) [mm]	60
Abmessung D [mm]	52

Produkteigenschaften

Abmessung d [mm]	20
Abmessung d Toleranz [mm]	-0.01