

# Bosch Rexroth R159A44501. Lager LAS-E-A 45 BG

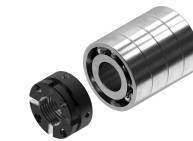
**Artikel-Nr.** BRR-R159A44501 **Hersteller** Bosch Rexroth

**Hersteller-Nr.** R159A44501

Baugruppe Lager LAS, Größe 60 x 5R/20R

## TECHNISCHE DATEN

Artikel-Authentizität	<b>Originalprodukt</b>
Artikelzustand	<b>Neu</b>
Gewicht	<b>0.1 kg</b>
Ursprungsland	<b>Deutschland</b>



## BESCHREIBUNG

Die Festlagerung besteht aus: Axial-Schrägkugellager LGS, (nicht einzeln erhältlich), Nutmutter NMA  
Passend für Spindelenden Form  $\cup$  812, 822, 832, 842

- Die Baugruppe Lager besteht aus:
- Schrägkugellager LGS nach DIN 628 (nicht einzeln erhältlich)
- Nutmutter NMA
- Passend für Spindelenden Form 112, 122, 132, 142, 512, 532, 812, 822, 832, 842, 912, 922, 932, 942

### Produkteigenschaften

Nenngröße [mm]	60 x 10/20
Dynamische Tragzahl C [N]	172400
Außendurchmesser D [mm]	100
Gewicht [kg]	3.63
Grenzdrehzahl (Fett) $n_{max}$	4050
Grenzdrehzahl $n_{min}$ [ $min^{-1}$ ]	4050
Statische Tragzahl $C_0$ [N]	319200
Fußnote Maximale Drehzahl $n_{max}$	Richtwerte bei geringer Lagerbelastung, guter Wärmeabfuhr und geeigneten Schmierfetten mit niedriger Konsistenz
Abmessung B (Profilschienenführungen) [mm]	100
Abmessung D [mm]	100

## Produkteigenschaften

Abmessung d [mm]	45
Abmessung d Toleranz [mm]	-0.012