

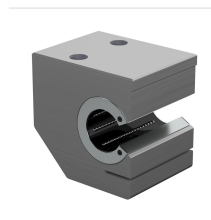
Bosch Rexroth R170622070. Linear-Set LSAHSE-H-20-VD

Artikel-Nr. BRR-R170622070 **Hersteller** Bosch Rexroth**Hersteller-Nr.** R170622070

Linear-Set (Aluminium), HSE-H-20, Komplett abgedichtet

TECHNISCHE DATEN

Artikel-Authentizität	Originalprodukt
Artikelzustand	Neu
Gewicht	0.1 kg
Ursprungsland	Deutschland



BESCHREIBUNG

Linear-Set (Aluminium)

Hochbelastbar, seitlich offen, einstellbar

Mit Super-KB H

Wellendurchmesser d = 20

Komplett abgedichtet

Ausführung: Normal

- Präzisions-Gehäuse (Aluminium)
- Super-Kugelbüchse H
- Ausgleich von Fluchtungsfehlern bis 30'
- Komplett abgedichtet
- Fixierung mit Schraube
- Nachschmierbar

Produkteigenschaften

Wellendurchmesser d [mm]	20
Bauform Kugelbüchsenführungen	HSE - Hochbelastbar, Seitlich offen, Einstellbar
Baureihe	Super H
Dynamische Tragzahl C [N]	2520
Hinweis dynamische Tragzahl C	Die Tragzahlen gelten für die Hauptlastrichtung.

Produkteigenschaften

Maximale Beschleunigung a_{max} [m/s ²]	150
Maximal zulässige lineare Geschwindigkeit v_{max} [m/s]	5
Radialluft	ab Werk mit h5-Welle (Untergrenze) spielfrei eingestellt in aufgespanntem Zustand
Außendurchmesser D [mm]	32
Zulässige Umgebungstemperatur (min. ... max.)	-20 °C ... +80 °C
Gewicht [kg]	0.34
Statische Tragzahl C0 [N]	1880
Hinweis statische Tragzahl C0	Die Tragzahlen gelten für die Hauptlastrichtung.
Fußnote Reibkraft FR	Reibkräfte der mit beidseitig integrierten Dichtringen ausgerüsteten Kugelbüchsen ohne radiale Belastung. Die Reibkräfte sind von der Geschwindigkeit und Schmierung abhängig.
Losbrechkraft [N]	7.5
Typ	Linear-Set
Abmessung A (Profilschienenführungen) [mm]	60
Abmessung D [mm]	32
Abmessung E1 [mm]	22
Abmessung E2 [mm]	30
Abmessung E3 (Profilschienenführungen) [mm]	35
Abmessung E4 [mm]	35
Abmessung H [mm]	30
Abmessung H1 (Profilschienenführungen) [mm]	60
Abmessung H4 [mm]	22
Abmessung L [mm]	47
Abmessung L2 [mm]	17.5
Abmessung M [mm]	17
Abmessung N1 (Profilschienenführungen) [mm]	42
Abmessung N2 (Profilschienenführungen) [mm]	15
Abmessung S [mm]	8.4
Abmessung S2 [mm]	6
Abmessung SW [mm]	2.5
Abmessung V [mm]	5
Abmessung W [mm]	9.5
Winkel α [°]	54