

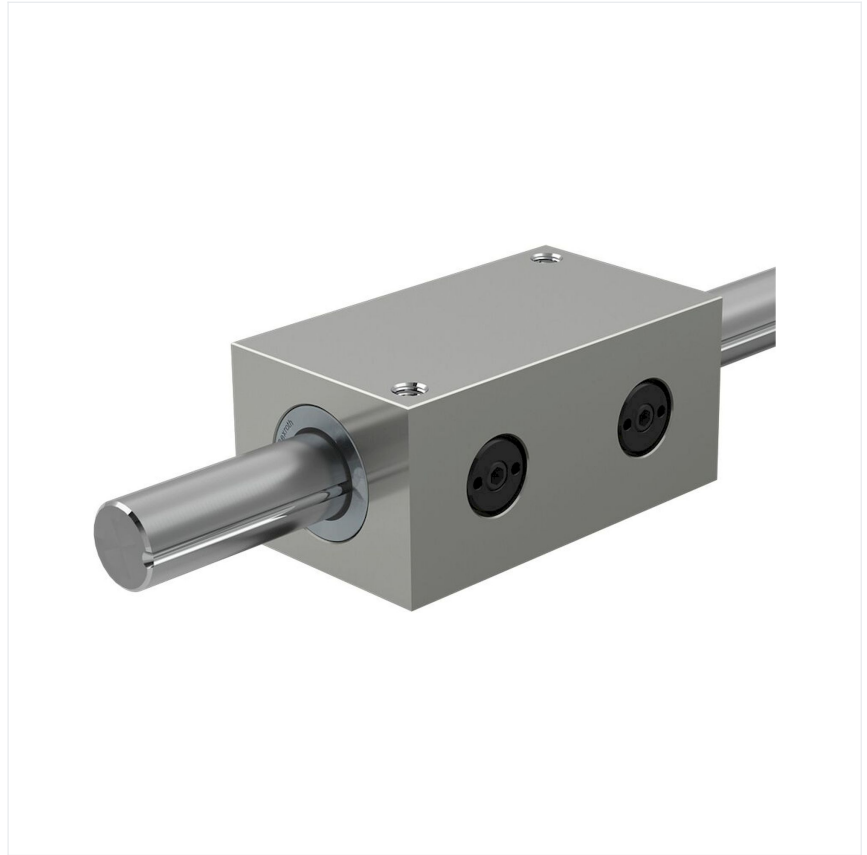
## Bosch Rexroth R109721680. Linear-Set LSSDR1T-16-WV-400

Artikel-Nr.: BRR-R109721680    Hersteller: Bosch Rexroth    Hersteller-Nr.: R109721680

Linear-Set (Stahl), DRT1-16-WV-400, Ohne Dichtung

### Technische Daten

Artikel-Authentizität	Originalprodukt
Artikelzustand	Neu
GPSR Herstellerdaten	Bosch Rexroth AG, Zum Eisengießer 1, DE-97816 Lohr am Main, www.boschrexroth.com
Gewicht	0.1 kg
Ursprungsland	Deutschland



Gewicht  
**0.1** kg

### Beschreibung

Linear-Set (Stahl)  
2 Drehmoment-KB, Tandem  
Laufbahnrillen = 1  
Wellendurchmesser d = 16  
Mit Welle  
400 = Standardlänge nach Tabelle  
Ohne Dichtung  
Ausführung: Normal

- Präzisions-Tandem-Gehäuse aus Stahl
- Präzisions-Stahlwelle mit einer Laufbahnrille
- Zwei Drehmoment-Kugelbüchsen

**boxic24.com**

Keldersstr. 15  
42697 Solingen, Deutschland  
USt-IdNr.: DE269659389

Tel.: +49 212 38340680  
shop@boxic24.com  
boxic24.com

- Drehmomentübertragende gehärtete Stahleinlagen ab Werk spielfrei eingestellt
- Kippfreie Ausführung
- Vorgesetzte Dichtringe

### Produkteigenschaften

Wellendurchmesser d [mm]	16
Bauform Kugelbüchsenführungen	T - Tandem
Baureihe	Drehmoment
Dynamische Tragzahl C [N]	1260
Hinweis dynamische Tragzahl C	Tragzahl, wenn beide Kugelbüchsen gleichmäßig belastet werden. Die Tragzahlen entsprechen den Minimalwerten, da die Lastrichtung nicht immer eindeutig definiert werden kann.
Maximale Beschleunigung $a_{max}$ [m/s <sup>2</sup> ]	150
Maximal zulässige lineare Geschwindigkeit $v_{max}$ [m/s]	3
Dynamisches Torsionstragmoment $M_t$ [Nm]	5.5
Außendurchmesser D [mm]	26
Masse m (kg/m) [kg/m]	1.57
Zulässige Umgebungstemperatur (min. ... max.)	-10 °C ... +80 °C
Gewicht [kg]	1.99
Statische Tragzahl C <sub>0</sub> [N]	1060
Hinweis statische Tragzahl C <sub>0</sub>	Tragzahl, wenn beide Kugelbüchsen gleichmäßig belastet werden. Die Tragzahlen entsprechen den Minimalwerten, da die Lastrichtung nicht immer eindeutig definiert werden kann.
Typ	Linear-Set
Abmessung B (Profilschienenführungen) [mm]	50
Abmessung D [mm]	26
Abmessung E1 [mm]	70
Abmessung E2 [mm]	36
Abmessung H [mm]	22
Abmessung H1 (Profilschienenführungen) [mm]	42
Abmessung L [mm]	84
Abmessung N [mm]	12
Abmessung S [mm]	5.3
Standardlänge l der Welle Fußnote [mm]	R.... ... 85: l = 900 mm, R.... ... 87: l = 1200 mm, R.... ... 88: l = 2000 mm
Standardlänge l der Welle [mm]	400