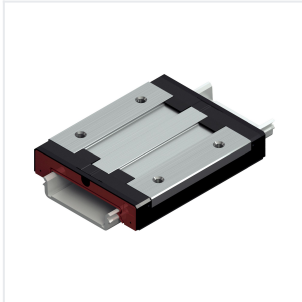


Bosch Rexroth R044189301. Miniaturwagen NR11 MWA-009-BLS-C0-H-3

Artikel-Nr.: BRR-R044189301

Hersteller: Bosch Rexroth

Hersteller-Nr.: R044189301



Miniaturkugelwagen, BLS, Baugröße 9, Resist NR11, Genauigkeit Hoch, Vorspannungsfrei

Technische Daten

Artikel-Authentizität	Originalprodukt
Artikelzustand	Neu
GPSR Herstellerdaten	Bosch Rexroth AG, Zum Eisengießer 1, DE-97816 Lohr am Main, www.boschrexroth.com
Gewicht	0.1 kg
Ursprungsland	Deutschland

Normen & Konformität

DIN ISO 14728-1

Beschreibung

Der Kugelwagen in Miniaturausführung zeichnet sich durch folgende Produkteigenschaften aus:

Baugröße 9

Bauform BLS: Breite = Breit, Länge = Lang, Höhe = Standard

Führungswagenkörper aus korrosionsträgen Stahl

Vorspannklasse C0: Vorspannungsfrei

Genauigkeitsklasse H: Hoch

Ohne Kugelkette

Erstbefettet und ohne Konservierung

Wälzlagerfett Dynalub 520

Ohne Vorsatzelement links (Anschlagkante vorn)

Ohne Vorsatzelement rechts (Anschlagkante vorn)

Mit Nachschmieröffnungen

Führungswagenkörper in Standardausführung

Gesamtlänge des Führungswagens= 51 mm

Austauschbau: Führungswagen und Führungsschienen können in jeder Genauigkeit miteinander kombiniert werden.

boxic24.com

Keldersstr. 15

42697 Solingen, Deutschland

USt-IdNr.: DE269659389

Tel.: +49 212 38340680

shop@boxic24.com

boxic24.com

- Genauigkeitsklassen P, H und N
- Nachschmierbohrungen vorhanden
- Ruhiger, geschmeidiger Lauf durch optimal gestaltete Umlenkung und Führung der Kugeln
- Problemloser Austausch durch Kugelhalt

Produkteigenschaften

Ausführung	Kugelschienenführung
Nenngröße [mm]	9/M3
Bauform	BLS - Breit Lang Standardhöhe
Werkstoff Profilschienenführungen	Korrosionsträger, martensitischer Stahl
Vorspannungsklasse	C0 - ohne Vorspannung (Spiel)
Genauigkeitsklasse	H - Hochgenau
Dichtung	LS - Leichtlaufdichtung (Mini)
Kugelschienenführung	Ohne Kugelschienenführung (Standard)
Breite Führungswagen [mm]	30
Länge Führungswagen [mm]	51
Höhe Führungswagen [mm]	9
Höhe Führungswagen mit Führungsschiene [mm]	12
Schmierung	Erstbefettet
Maximale Beschleunigung a_{max} [m/s ²]	250
Hinweis maximale Beschleunigung a_{max}	Nur bei vorgespannten Systemen. Bei nicht vorgespannten Systemen: $a_{max} = 50 \text{ m/s}^2$
Maximal zulässige lineare Geschwindigkeit v_{max} [m/s]	3
Hinweis maximal zulässige Geschwindigkeit v_{max}	Geschwindigkeiten bis zu 5 m/s sind möglich. Die Lebensdauer ist durch erhöhten Verschleiß der Kunststoffteile begrenzt.
Zulässige Umgebungstemperatur (min. ... max.)	-10 °C ... +80 °C
Hinweis zulässige Umgebungstemperatur (min. ... max.)	Kurzzeitig bis 100 °C zulässig.
Gewicht [kg]	0.06
Dynamische Tragzahl C50 [N]	3560
Hinweis dynamische Tragzahl C50	Dynamische Tragzahlen und Tragmomente basieren auf 50 000 m Hubweg nach DIN ISO 14728-1.
Dynamische Tragzahl C100 [N]	2825
Hinweis dynamische Tragzahl C100	Dynamische Tragzahlen und Tragmomente basieren auf 100 000 m Hubweg nach DIN ISO 14728-1.
Statische Tragzahl C0 [N]	5590
Hinweis statische Tragzahl C0	Gerechnete Werte nach DIN 636, Teil 2
Dynamisches Torsionstragmoment Mt50 [Nm]	29.6
Hinweis dynamisches Torsionstragmoment Mt50	Dynamische Tragzahlen und Tragmomente basieren auf 50 000 m Hubweg nach DIN ISO 14728-1.
Dynamisches Torsionstragmoment Mt100 [Nm]	23.5
Hinweis dynamisches Torsionstragmoment Mt100	Dynamische Tragzahlen und Tragmomente basieren auf 100 000 m Hubweg nach DIN ISO 14728-1.
Statisches Torsionstragmoment Mt0 [Nm]	46.4

Produkteigenschaften

Dynamisches Längstragmoment ML50 [Nm]	19.9
Hinweis dynamisches Längstragmoment ML50	Dynamische Tragzahlen und Tragmomente basieren auf 50 000 m Hubweg nach DIN ISO 14728-1.
Dynamisches Längstragmoment ML100 [Nm]	15.8
Hinweis dynamisches Längstragmoment ML100	Dynamische Tragzahlen und Tragmomente basieren auf 100 000 m Hubweg nach DIN ISO 14728-1.
Statisches Längstragmoment ML0 [Nm]	31.2
Teilung T Führungsschiene [mm]	20
Abmessung A (Profilschienenführungen) [mm]	30
Abmessung A2 (Profilschienensysteme) [mm]	18
Abmessung A3 (Profilschienensysteme) [mm]	6
Abmessung B (Profilschienenführungen) [mm]	51
Abmessung B1 [mm]	38
Abmessung E1 [mm]	23
Abmessung E2 (Profilschienenführungen) [mm]	24
Abmessung H [mm]	12
Abmessung H1 (Profilschienenführungen) [mm]	9
Abmessung H1 mit Längsdichtung (Profilschienenführungen) [mm]	9.65
Abmessung N3 (Profilschienenführungen) [mm]	3.2
Abmessung S2 (Profilschienenführungen)	M3
Abmessung T1 min [mm]	6
Abmessung V1 [mm]	2.8